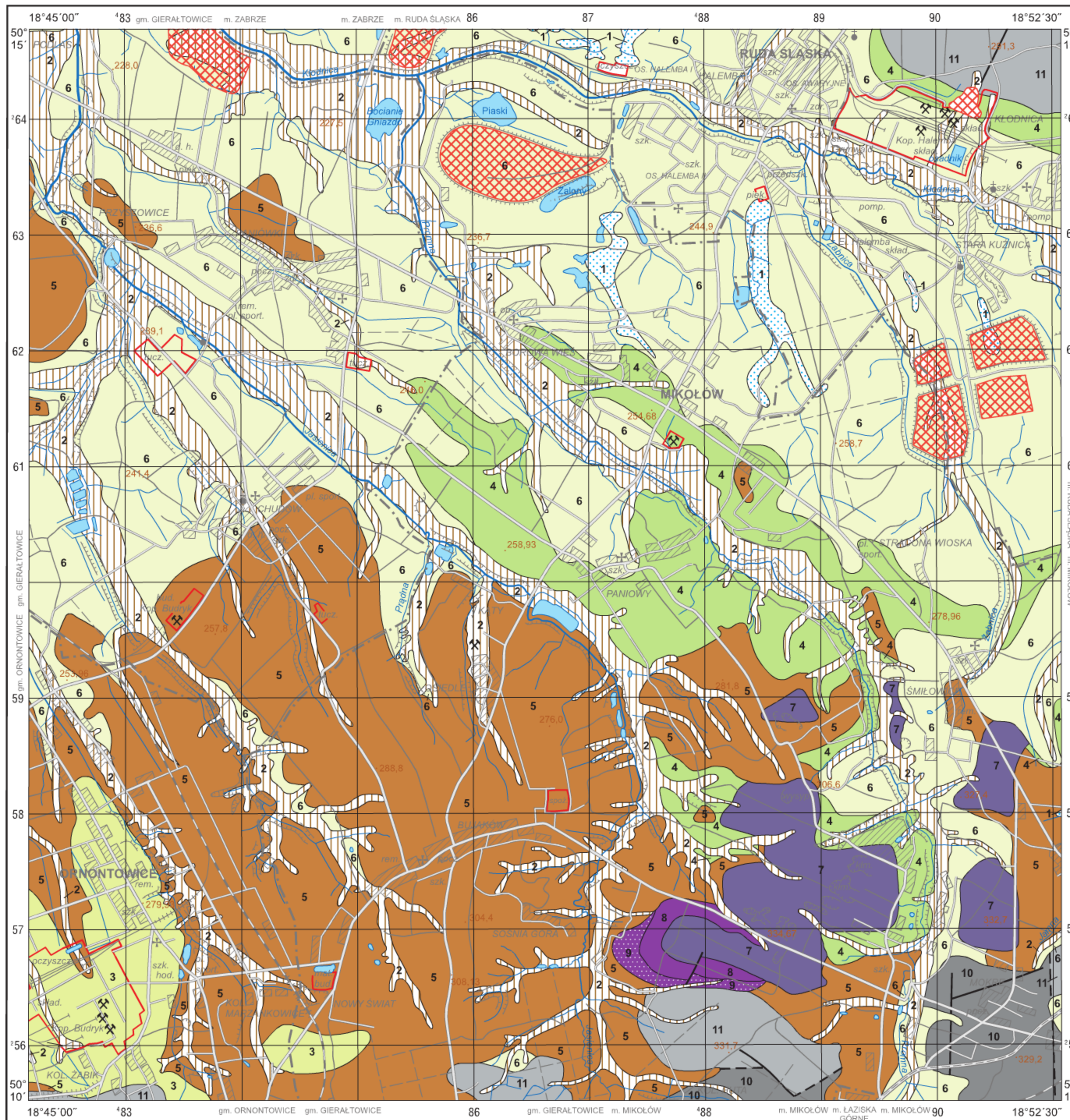


Mapa geologiczna

Geological map

M-34-62-B-c ORNONTOWICE



CZWARTORZĘD QUATERNARY	Holocen Holocene	1	Piaski jeziorne Lacustrine sands
		2	Osady rzeczne (mułki, ropy, piaski) River sediments (silts, clays, sands)
	Plejstocen Pleistocene	3	Piaski i żwiry lodowcowe i wodnolodowcowe Glacifluvial sands and gravel
		4	Piaski i żwiry lodowcowe Glacial sands and gravel
		5	Gliny lodowcowe Tills
		6	Piaski wodnolodowcowe Glaciofluvial sands
TRIAS TRIASSIC	środkowy middle	7	Wapienie i margle – warstwy gogolińskie Limestones and marls – Gogolin Beds
	dolny – środk. Lower – Middle	8	Wapienie, dolomity i margle Limestones, dolomites and marls
	dolny Lower	9	Piaski i ropy pstry Variegated sands and clays
KARBON CARBONIFEROUS	górny Upper	10	Piaskowce, ropy, pokłady węgla kamiennego – warstwy łaziskie Sandstones and claystones with hard coal seams – Łaziska Beds
		11	ropy, piaskowce, zlepierce, pokłady węgla kamiennego – warstwy orzeskie Claystones, sandstones and conglomerates with hard coal seams – Orzesze Beds

- Uskoki
Faults
- - - Uskoki przypuszczalne
Hypothetical faults
- ▭ Obszary przemysłowe
Industrial areas
- ▨ Haldy
Dumps
- ⊗ Szyby górnicze
Mining shafts
- ⊗ czynne
active
- ⊗ nieczynne
inactive
- osad. Osadniki
Settling ponds

Mapa geologiczna opracowana na podstawie Szczegółowej mapy geologicznej Polski 1:50 000, ark. Zabrze (Wyczołkowski, 1957)

