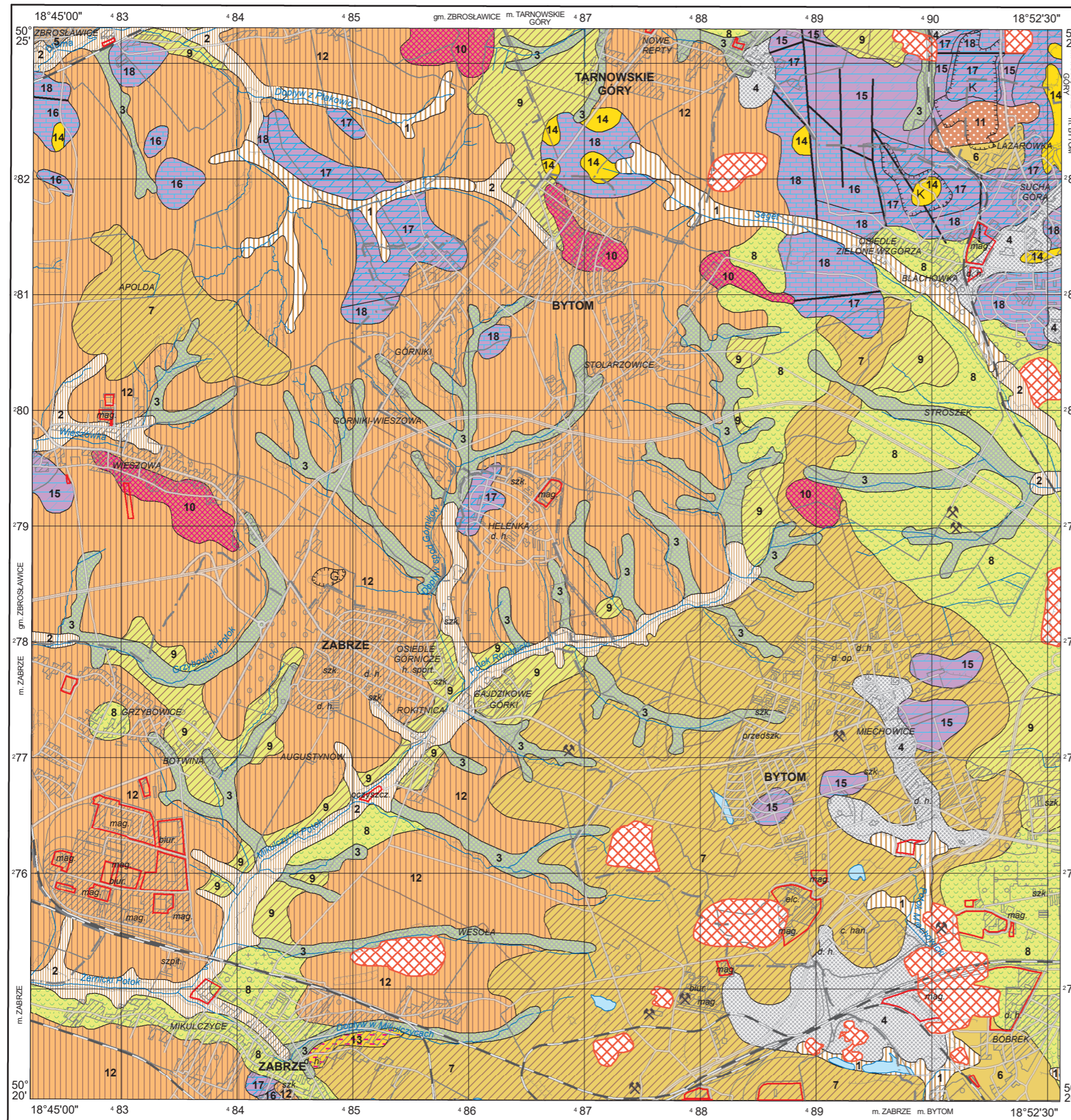


Mapa geologiczna
Geological map

M-34-50-D-c BYTOM

Tablica 1
Plate 1



Period	Unit Number	Description		
CZWARTORZĘD QUATERNARY	Holocen Holocene	1	Namuly den dolinnych Aggragate mud of river valleys	
		2	Piaski, żwiry i mulki rzeczne tarasów zalewowych Sand, gravel and silt (river terrace deposits)	
	Plejstocen Pleistocene	3	Piaski, żwiry i mulki deluwialno-rzeczne Sand, gravel and silt (slope wash and river deposits)	
		4	Piaski, mulki i gliny deluwialne Sand, silt and clay till (slope wash deposits)	
		5	Piaski, mulki i gliny deluwialne na glinach zwałowych Sand, silt and clay till (on the glacial till)	
		6	Piaski, gliny i mulki zwietrzelinowe (eluwialne) Sand, clay till and silt (eluvium)	
		7	Piaski, gliny i mulki zwietrzelinowe (eluwialne) na glinach zwałowych Sand, clay till and silt (on the glacial till)	
NEOGEN NEOGENE	Miocen Miocene	13	Iły, mulki, piaski i margle Clay, silt, sand and marl	
		14	Gliny, iły, mulki i piaski Clay till, clay, silt and sand	
	Trias TRIASSIC	Środkowy Middle	15	Dolomity i wapień Dolomite and limestone
			16	Wapień i margle Limestone and marl
			17	Dolomity (dolomity kruszczońskie) Zn-Pb ore-bearing dolomite
18	Wapień Limestone			

—	Uskoki Faults
⊙	Wyrobiska: Excavations:
⊙ (K)	kamieniołomy quarries
⊙ (G)	glinianki water basins
Formy antropogeniczne: Anthropogenic forms:	
⊞	haldy i nasypy dumps and embankments
⊞	obszary przemysłowe industrial areas
⊞	szyby górnicze mining shafts

Mapa geologiczna opracowana na podstawie
Szczegółowej mapy geologicznej Polski 1:50 000, ark. Bytom
(opracowanie Biernat, 1954; reambulacja Wilanowski, Lewandowski, 2016)