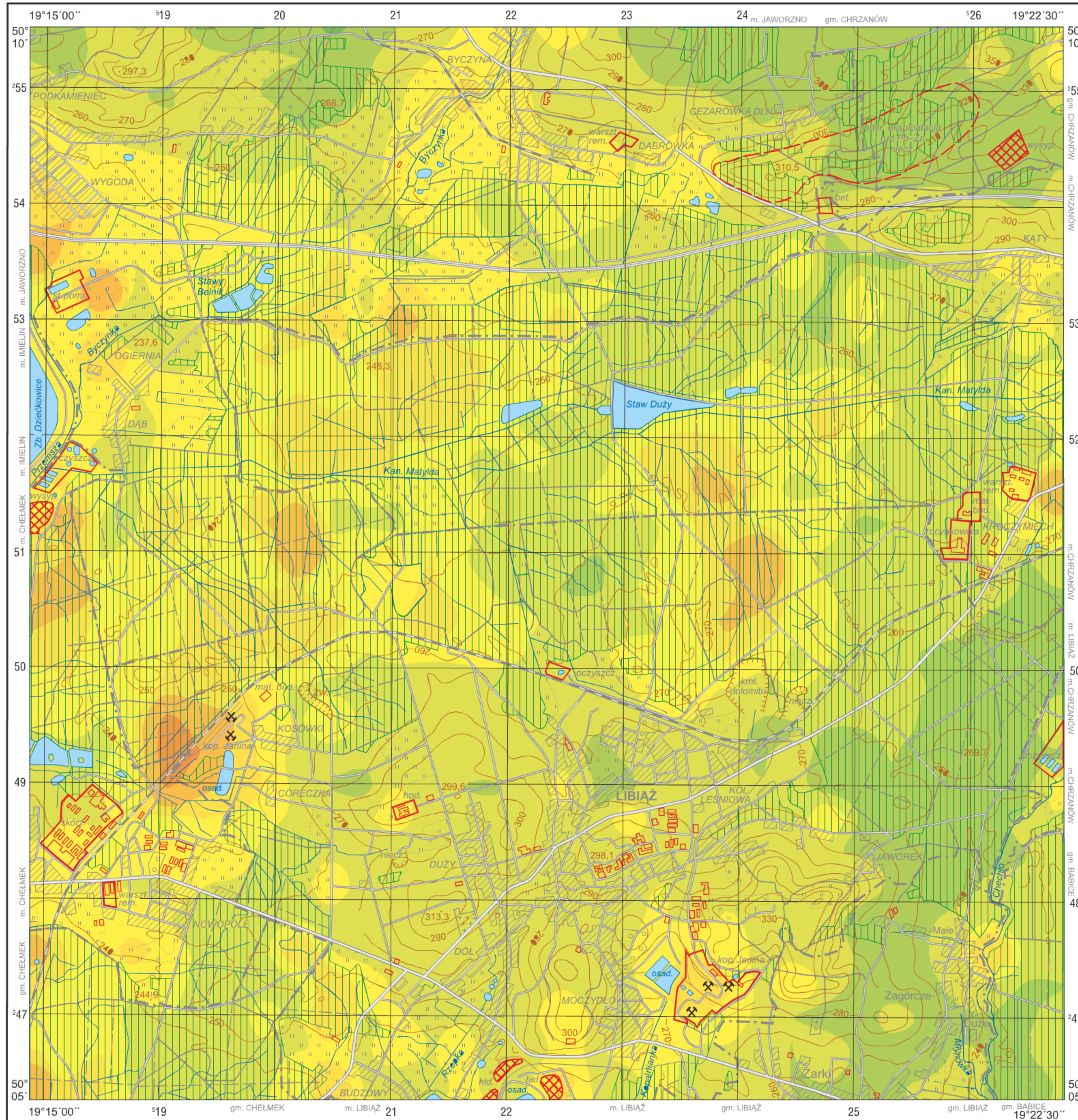


# Węgiel organiczny w glebach (0,0–0,3 m)

## Organic carbon in topsoil (0.0–0.3 m)

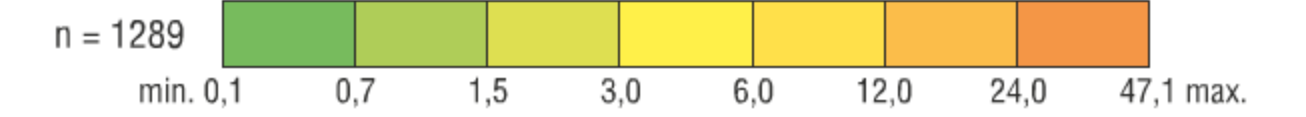
M-34-63-D-a LIBIAŻ



**C<sub>org.</sub>**

### Gleby – parametry statystyczne Soils – statistical parameters

%		
Średnia arytmetyczna	3,6	Arithmetic mean
Średnia geometryczna	2,1	Geometric mean
Mediana	1,9	Median
Granica wykrywalności	0,1	Detection limit



### Objaśnienia niektórych znaków topograficznych Explanation of some topographic signs

- Lasy  
Forests
- Obszary przemysłowe  
Industrial areas
- Hałdy  
Dumps
- Szyby górnicze  
Mining shafts
  - czynne  
active
  - nieczynne  
inactive
- Osadniki  
Settling ponds