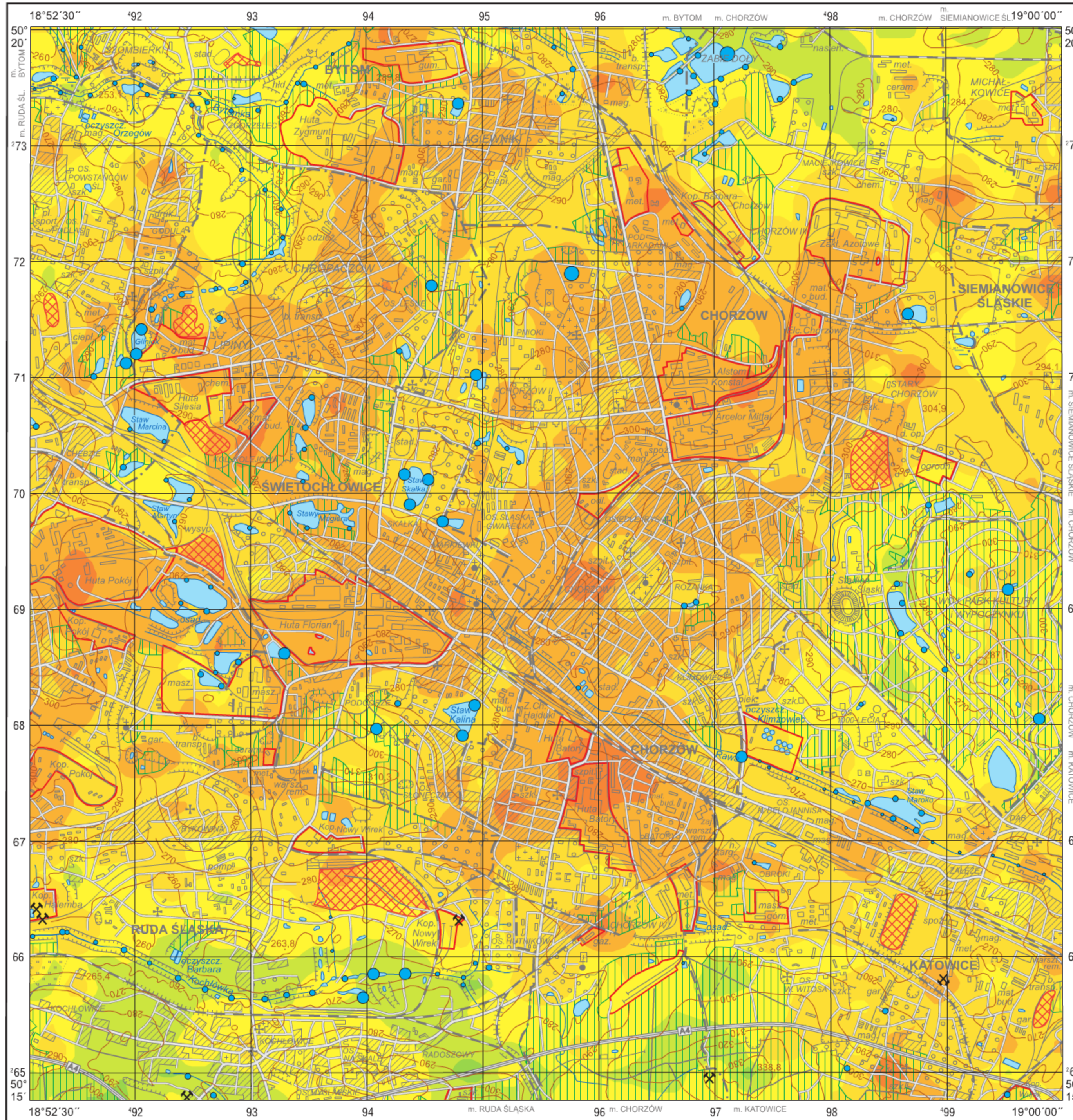


Bar w glebach (0,8–1,0 m) i w wodach powierzchniowych

Barium in subsoil (0.8–1.0 m) and in surface water

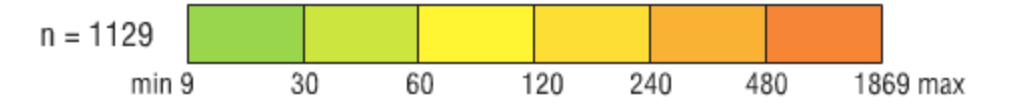
M-34-62-B-b CHORZÓW



**Ba**

**Gleby – parametry statystyczne  
Soils – statistical parameters**  
ppm = mg/kg = g/t

Średnia arytmetyczna	185	Arithmetic mean
Średnia geometryczna	111	Geometric mean
Mediana	109	Median
Granica wykrywalności	1	Detection limit



**Wody powierzchniowe – parametry statystyczne  
Surface water – statistical parameters**  
ppm = mg/dm<sup>3</sup>

Średnia arytmetyczna	0,073	Arithmetic mean
Średnia geometryczna	0,056	Geometric mean
Mediana	0,058	Median
Granica wykrywalności	0,001	Detection limit



**Objaśnienia niektórych znaków topograficznych  
Explanation of some topographic signs**

- Lasy  
Forests
- Obszary przemysłowe  
Industrial areas
- Hałdy  
Dumps
- Szyby górnicze  
Mining shafts
  - czynne  
active
  - nieczynne  
inactive
- Osadniki i zbiorniki pogórnice  
Settling ponds and post-mining lakes