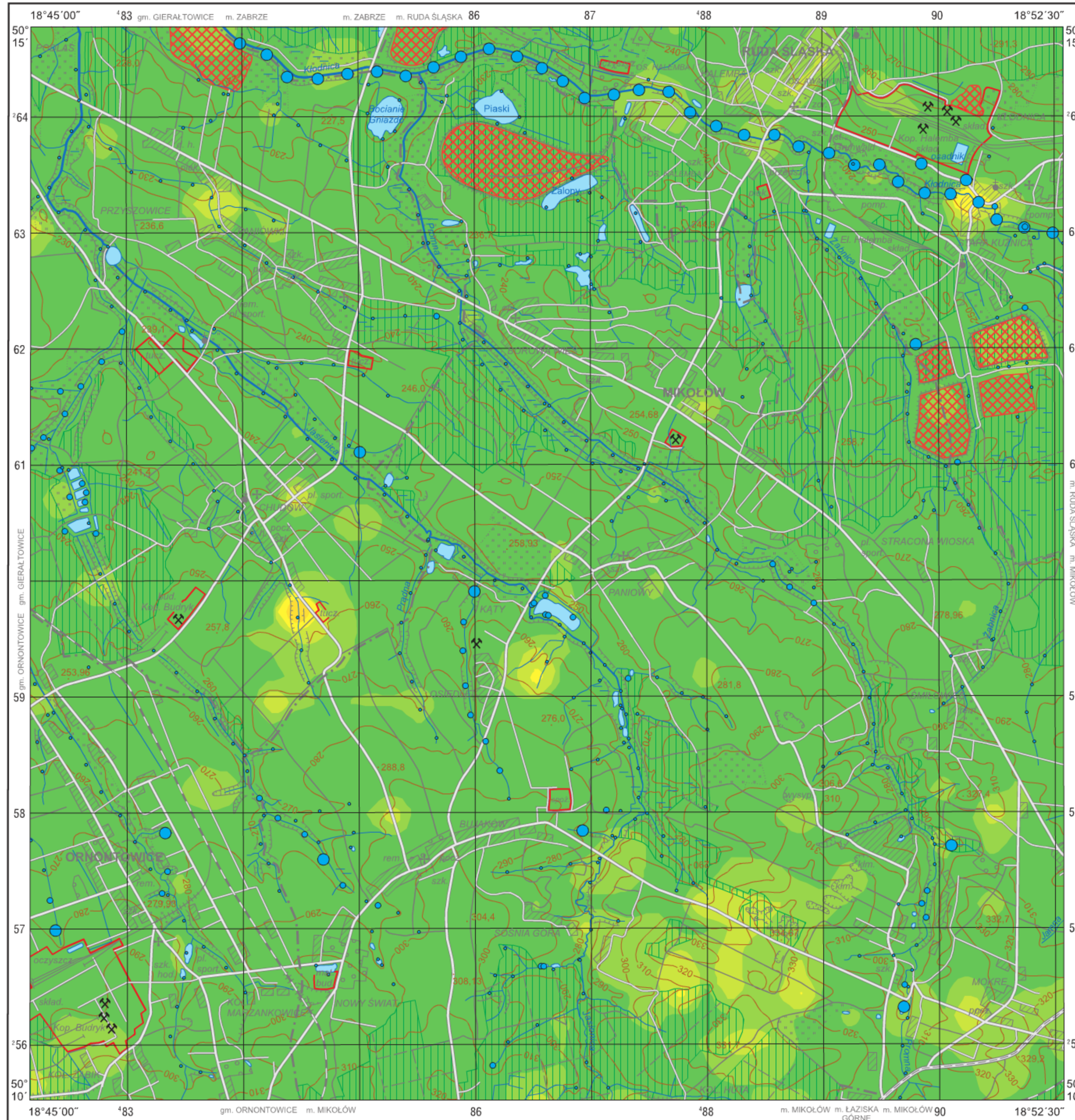


Arsenic in subsoil (0.8–1.0 m) and in surface water

M-34-62-B-c ORNONTOWICE



As

Gleby – parametry statystyczne

Soils – statistical parameters

ppm = mg/kg = g/t

Średnia arytmetyczna	3	Arithmetic mean
Średnia geometryczna	<3	Geometric mean
Mediana	<3	Median
Granica wykrywalności	3	Detection limit

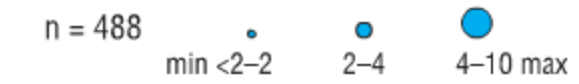


Wody powierzchniowe – parametry statystyczne

Surface water – statistical parameters

ppb = µg/dm³

Średnia arytmetyczna	<2	Arithmetic mean
Średnia geometryczna	<2	Geometric mean
Mediana	<2	Median
Granica wykrywalności	2	Detection limit



Objaśnienia niektórych znaków topograficznych
Explanation of some topographic signs

- Lasy
Forests
- Obszary przemysłowe
Industrial areas
- Hałdy
Dumps
- Szyby górnicze
Mining shafts
 - czynne
active
 - nieczynne
inactive
- Osadniki
Settling ponds