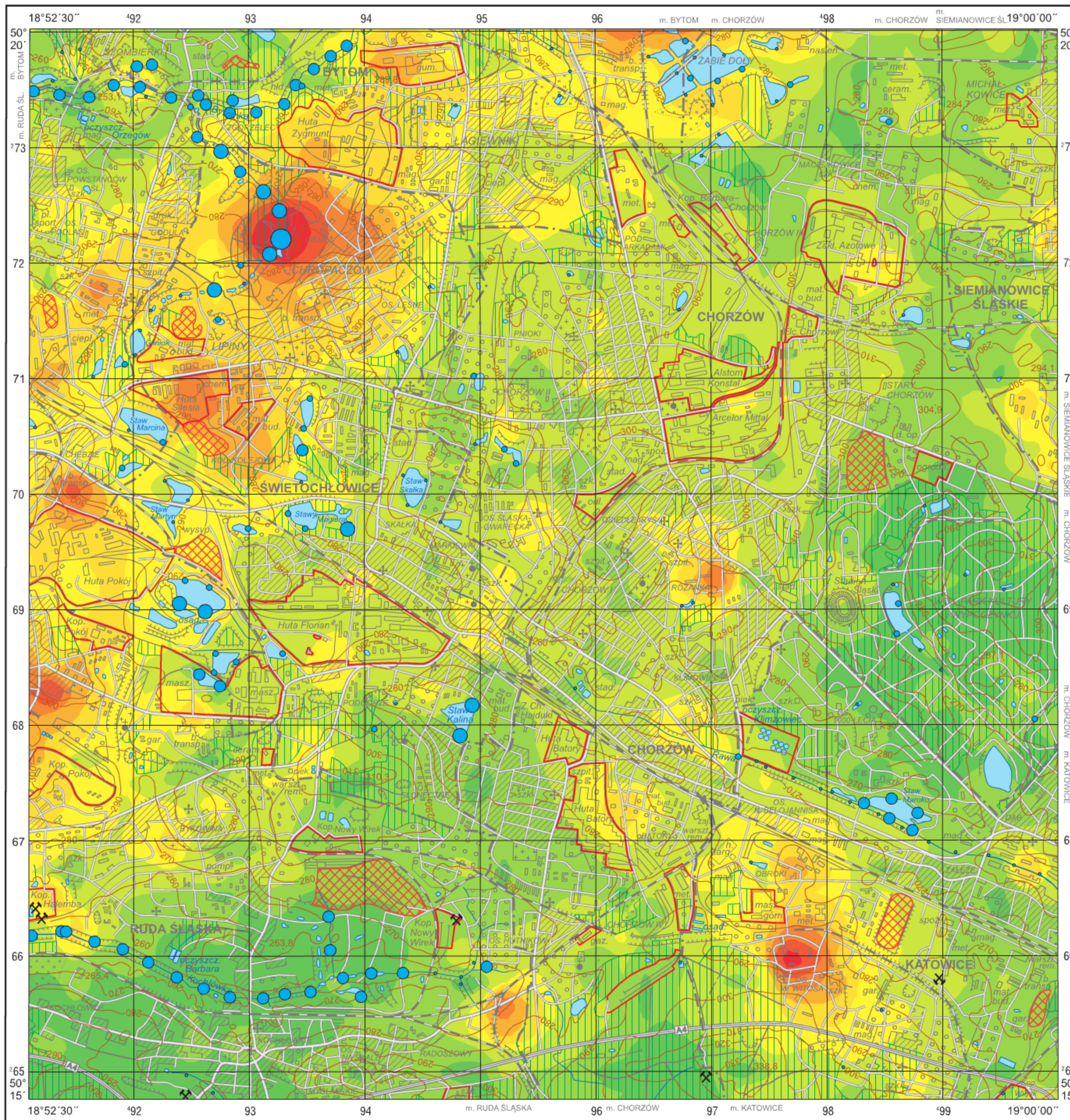


Arsen w glebach (0,8–1,0 m) i w wodach powierzchniowych

Arsenic in subsoil (0.8–1.0 m) and in surface water

M-34-62-B-b CHORZÓW

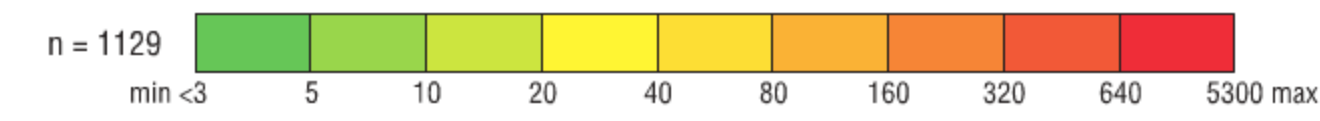


As

Gleby – parametry statystyczne Soils – statistical parameters

ppm = mg/kg = g/t

Średnia arytmetyczna	28	Arithmetic mean
Średnia geometryczna	7	Geometric mean
Mediana	6	Median
Granica wykrywalności	3	Detection limit



Wody powierzchniowe – parametry statystyczne Surface water – statistical parameters

ppb = µg/dm³

Średnia arytmetyczna	3	Arithmetic mean
Średnia geometryczna	2	Geometric mean
Mediana	2	Median
Granica wykrywalności	2	Detection limit



Objaśnienia niektórych znaków topograficznych Explanation of some topographic signs

- Lasy
Forests
- Obszary przemysłowe
Industrial areas
- Hałdy
Dumps
- Szyby górnicze
Mining shafts
- czynne
active
- nieczynne
inactive
- Osadniki i zbiorniki pogórnice
Settling ponds and post-mining lakes

