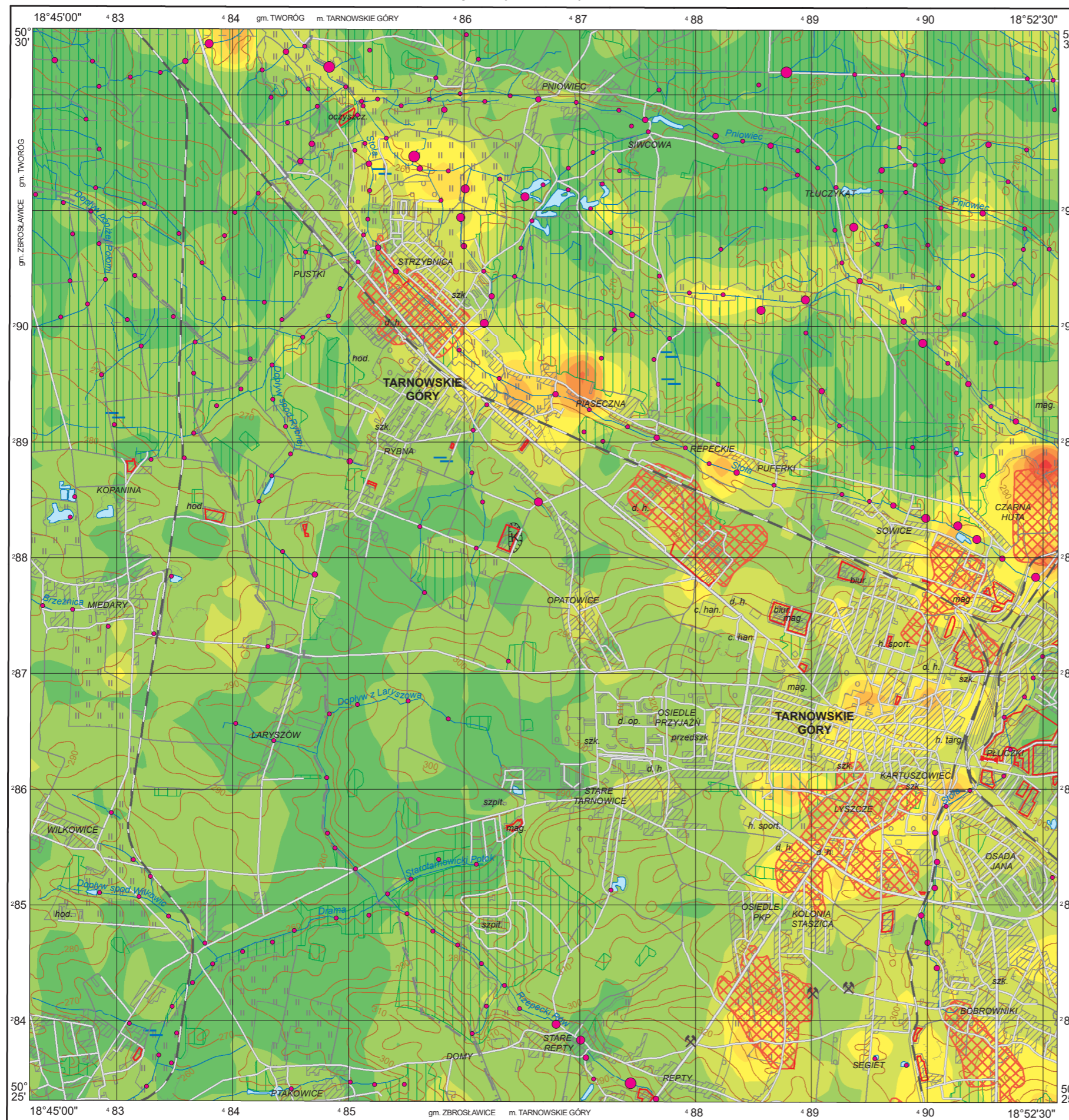


Arsen w glebach (0,0–0,3 m) i w osadach
Arsenic in topsoil (0.0–0.3 m) and in sediments

M-34-50-D-a TARNOWSKIE GÓRY

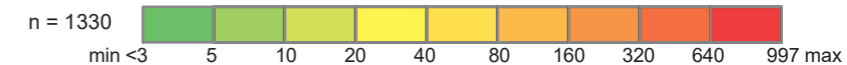


As

Gleby – parametry statystyczne
Soils – statistical parameters

ppm = mg/kg = g/t

Średnia arytmetyczna	10	Arithmetic mean
Średnia geometryczna	6	Geometric mean
Mediana	5	Median
Granica wykrywalności	3	Detection limit



Osady – parametry statystyczne
Sediments – statistical parameters

ppm = mg/kg = g/t

Średnia arytmetyczna	18	Arithmetic mean
Średnia geometryczna	11	Geometric mean
Mediana	10	Median
Granica wykrywalności	3	Detection limit



Objaśnienia niektórych znaków topograficznych
Explanation of some topographic signs

- Lasy
Forests
- Hałdy i nasypy
Dumps and embankments
- Obszary przemysłowe
Industrial areas
- Szyby górnicze
Mining shafts
- Kamieniołomy
Quarries

