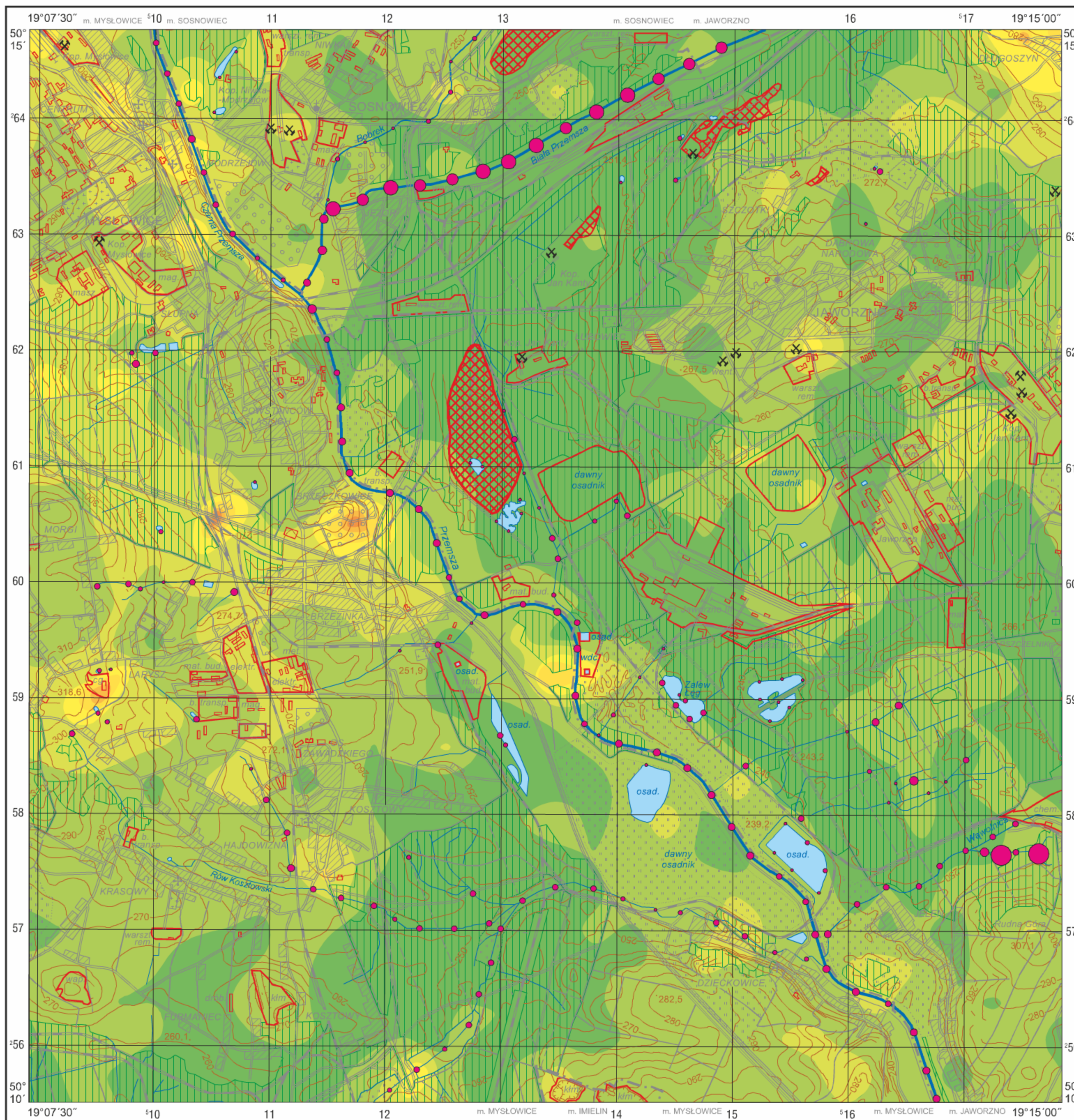


**Arsen w glebach (0,0–0,3 m) i w osadach wodnych**  
Arsenic in topsoil (0.0–0.3 m) and in aqueous sediments

M-34-63-A-d MYSŁOWICE



**As**

**Gleby – parametry statystyczne**  
**Soils – statistical parameters**  
ppm = mg/kg = g/t

Średnia arytmetyczna	7	Arithmetic mean
Średnia geometryczna	<5	Geometric mean
Mediana	5	Median
Granica wykrywalności	5	Detection limit



**Osady wodne – parametry statystyczne**  
**Aqueous sediments – statistical parameters**  
ppm = mg/kg = g/t

Średnia arytmetyczna	49	Arithmetic mean
Średnia geometryczna	13	Geometric mean
Mediana	11	Median
Granica wykrywalności	5	Detection limit



**Objaśnienia niektórych znaków topograficznych**  
**Explanation of some topographic signs**

- Lasy  
Forests
- Obszary przemysłowe  
Industrial areas
- Haldy  
Dumps
- Szyby górnicze  
Mining shafts
- czynne  
active
- nieczynne  
inactive
- Osadniki  
Settling ponds