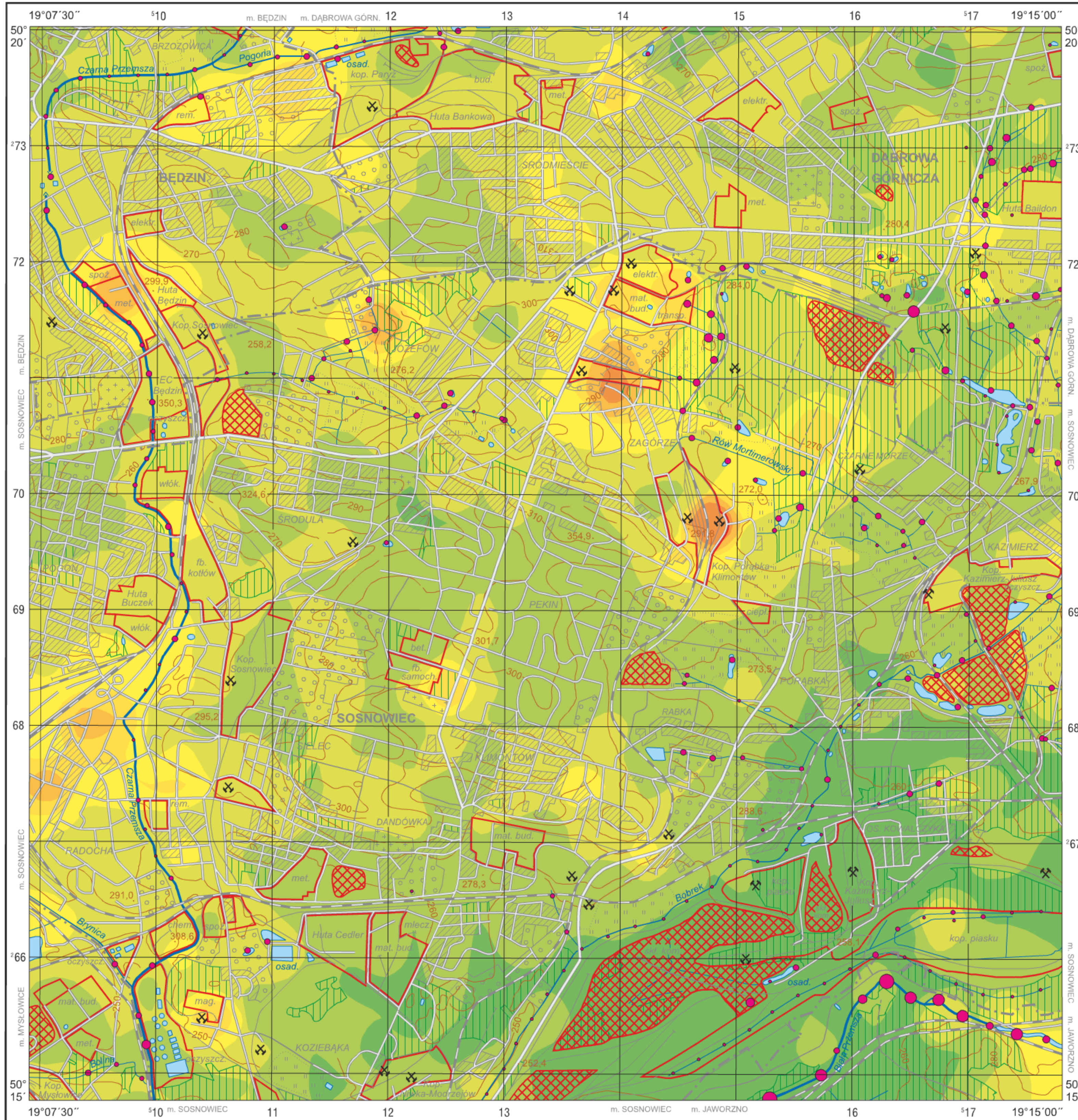


Arsen w glebach (0,0–0,3 m) i w osadach wodnych
Arsenic in topsoil (0.0–0.3 m) and in aqueous sediments

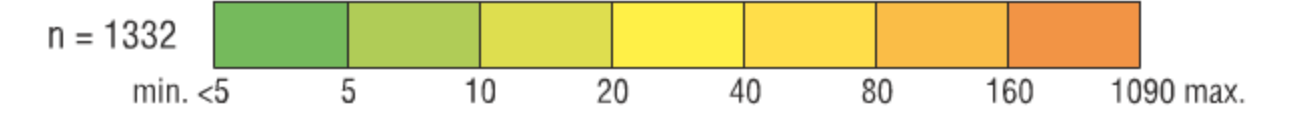
M-34-63-A-b DĄBROWA GÓRNICZA



As

Gleby – parametry statystyczne
Soils – statistical parameters
ppm = mg/kg = g/t

Średnia arytmetyczna	14	Arithmetic mean
Średnia geometryczna	8	Geometric mean
Mediana	8	Median
Granica wykrywalności	5	Detection limit



Osady wodne – parametry statystyczne
Aqueous sediments – statistical parameters
ppm = mg/kg = g/t

Średnia arytmetyczna	17	Arithmetic mean
Średnia geometryczna	8	Geometric mean
Mediana	8	Median
Granica wykrywalności	5	Detection limit



Objaśnienia niektórych znaków topograficznych
Explanation of some topographic signs

- Lasy
Forests
- Obszary przemysłowe
Industrial areas
- Hałdy
Dumps
- Szyby górnicze
Mining shafts
 - czynne
active
 - nieczynne
inactive
- Osadniki
Settling ponds