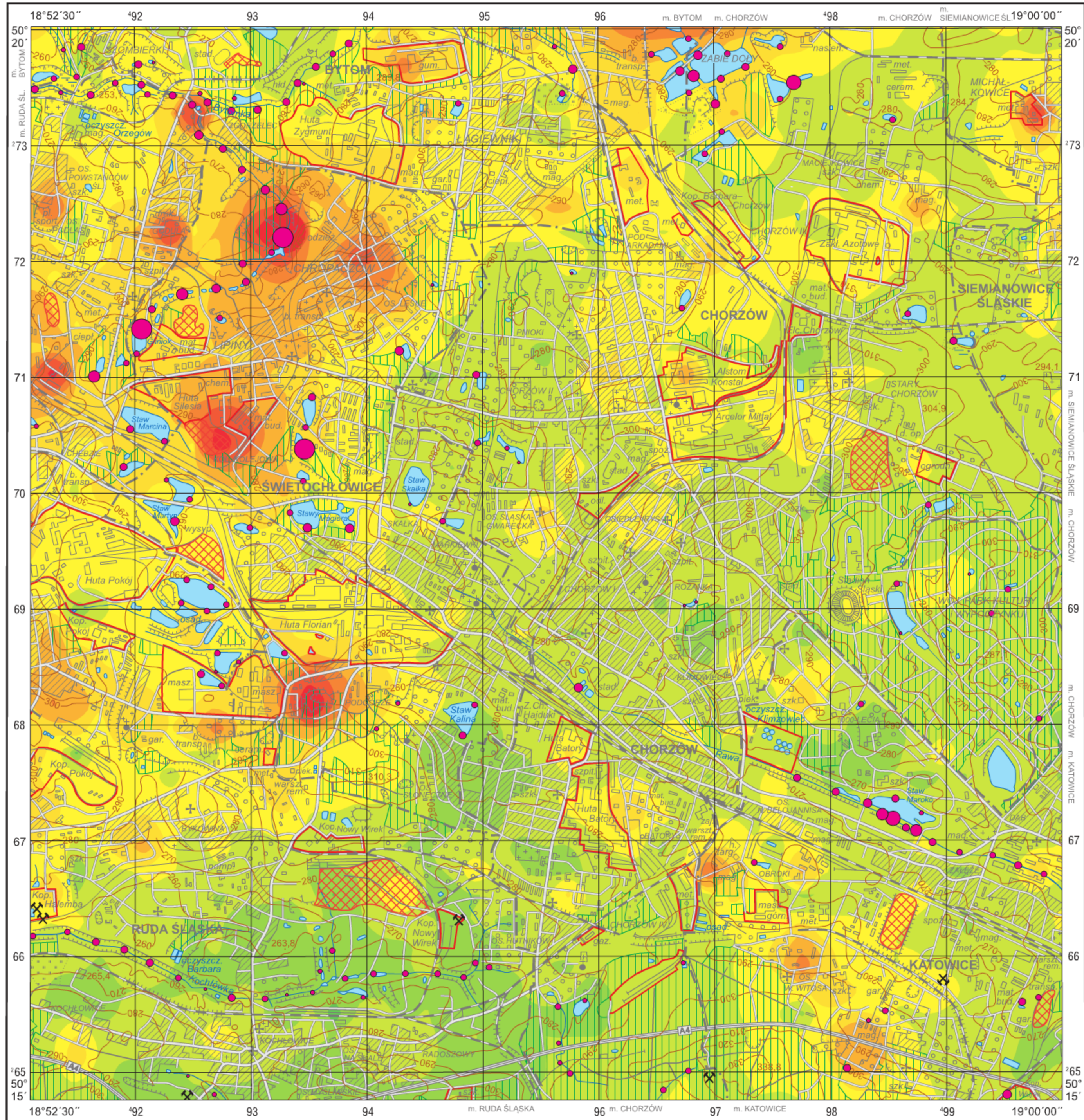


Arsen w glebach (0,0–0,3 m) i w osadach
Arsenic in topsoil (0.0–0.3 m) and in sediments

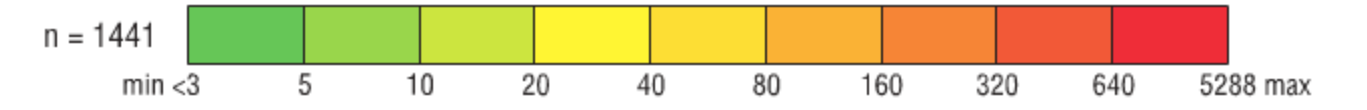
M-34-62-B-b CHORZÓW



As

Gleby – parametry statystyczne
Soils – statistical parameters
ppm = mg/kg = g/t

Średnia arytmetyczna	37	Arithmetic mean
Średnia geometryczna	15	Geometric mean
Mediana	13	Median
Granica wykrywalności	3	Detection limit



Osady – parametry statystyczne
Sediments – statistical parameters
ppm = mg/kg = g/t

Średnia arytmetyczna	57	Arithmetic mean
Średnia geometryczna	21	Geometric mean
Mediana	21	Median
Granica wykrywalności	3	Detection limit



Objaśnienia niektórych znaków topograficznych
Explanation of some topographic signs

- Lasy
Forests
- Obszary przemysłowe
Industrial areas
- Hałdy
Dumps
- Szyby górnicze**
Mining shafts
 - czynne
active
 - nieczynne
inactive
- Osadniki i zbiorniki pogórnice
Settling ponds and post-mining lakes