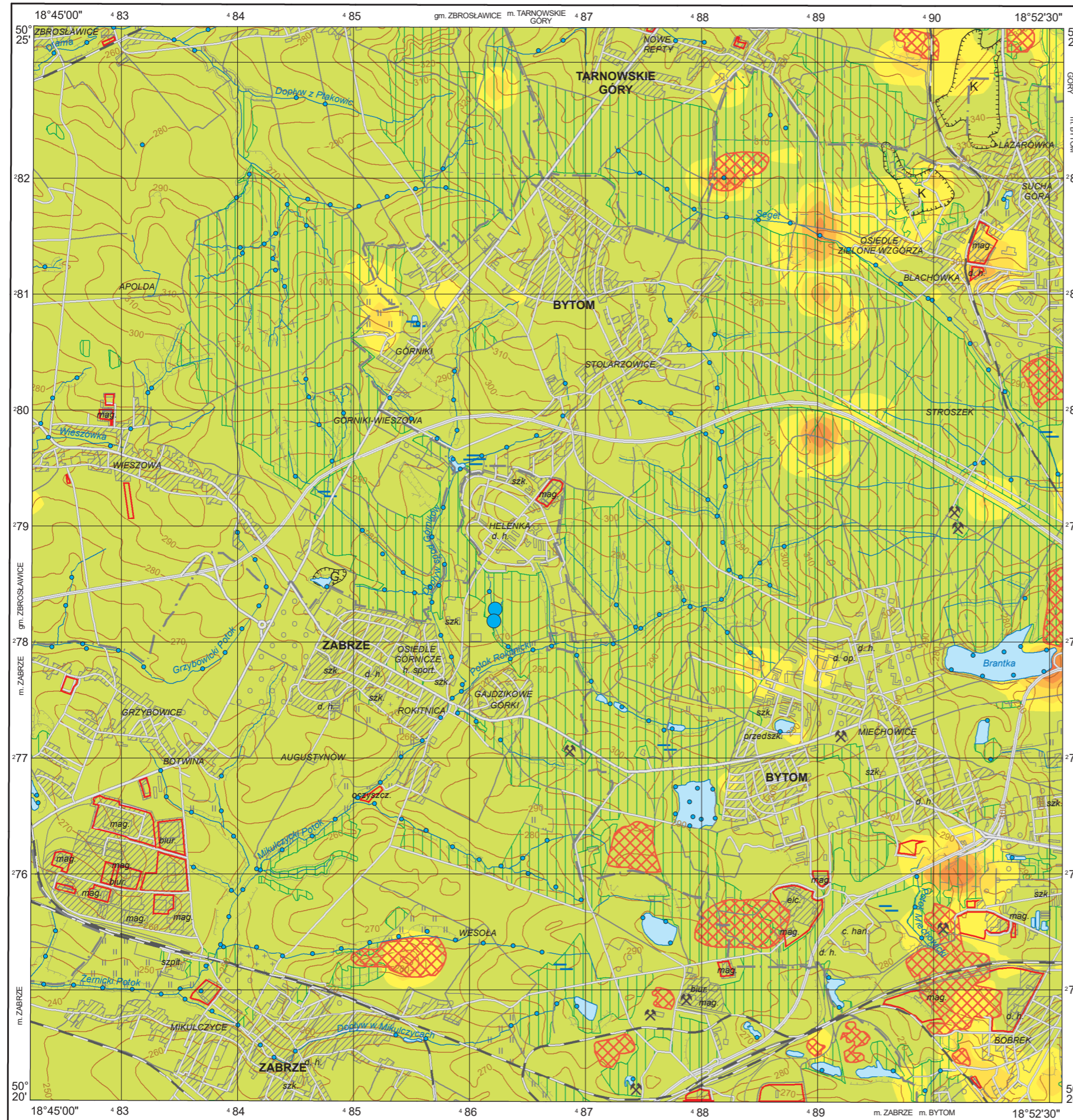


Srebro w glebach (0,8–1,0 m) i w wodach powierzchniowych  
Silver in subsoil (0.8–1.0 m) and in surface water

M-34-50-D-c BYTOM

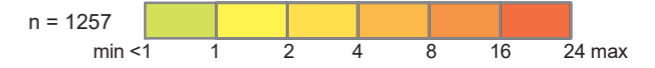
Ag



Gleby – parametry statystyczne  
Soils – statistical parameters

ppm = mg/kg = g/t

Średnia arytmetyczna	<1	Arithmetic mean
Średnia geometryczna	<1	Geometric mean
Mediana	<1	Median
Granica wykrywalności	1	Detection limit



Wody powierzchniowe – parametry statystyczne  
Surface water – statistical parameters

ppb = µg/dm<sup>3</sup>

Średnia arytmetyczna	<0,05	Arithmetic mean
Średnia geometryczna	<0,05	Geometric mean
Mediana	<0,05	Median
Granica wykrywalności	0,05	Detection limit



Objaśnienia niektórych znaków topograficznych  
Explanation of some topographic signs

- Lasy  
Forests
- Hałdy i nasypy  
Dumps and embankments
- Obszary przemysłowe  
Industrial areas
- Szyby górnicze  
Mining shafts
- Kamieniołomy  
Quarries
- Glinianki  
Water basins