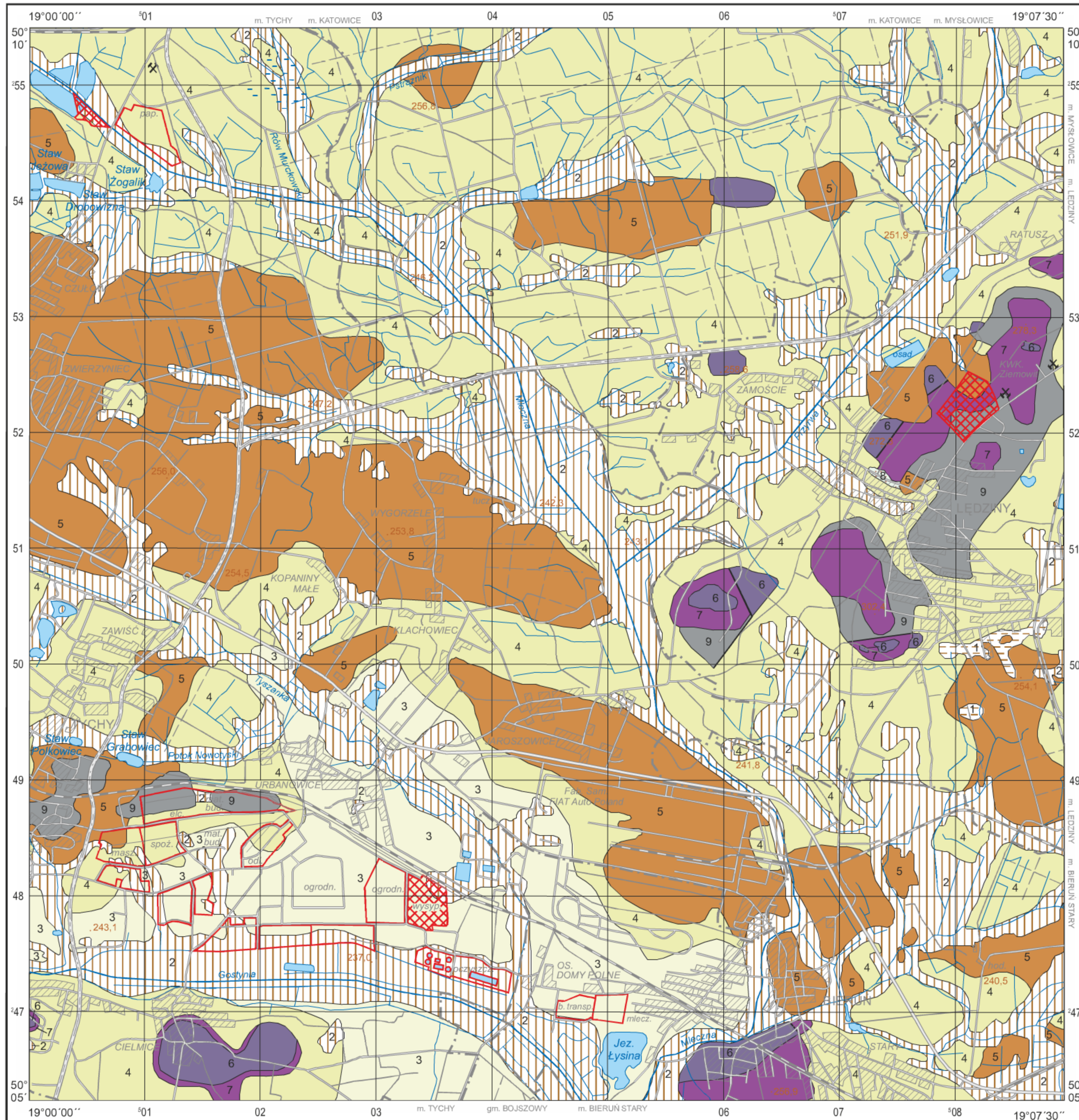


Mapa geologiczna

Geological map

M-34-63-C-a BIERUŃ STARY



CZWARTORZĘD QUATERNARY	Holocen Holocene	1	Torfy Peats
		2	Mułki, ility, piaski (mady) Silt, clays, sands (muds)
	Pleistocen Pleistocene	3	Mady, piaski i żwiry Muds, sands and gravel
		4	Piaski i żwiry akumulacji lodowcowej Glaciofluvial sands and gravel
		5	Gliny zwałowe Tills
TRIASSIC	Wapień muszlowy Muschelkalk	6	Wapienie i margle – warstwy gogolińskie Limestones and marls – Gogolin Beds
	Pstry piaskowiec Buntsandstein	7	Dolomity, margle i wapienie jamiste (ret) Dolomites, marls and cavernous limestones (Roethian)
KARBON CARBONIFEROUS	górný Upper	8	Arkoza kwaczalska Kwaczała arkose
		9	Piaskowce, zlepierńce, mułowce i ilowce, pokłady węgla kamiennego - warstwy łaziskie Sandstones, conglomerates, siltstones and claystones with hard coal beds - Łaziska Beds
		—	Uskoki Faults
		▨	Hałdy Dumps
		▭	Obszary przemysłowe Industrial areas
		⊠	Szyby górnicze Mining shafts
		⊠	czynne active
		⊠	nieczynne inactive
		osad.	Osadniki Settling ponds

Mapę geologiczną opracowano na podstawie Szczegółowej mapy geologicznej Polski 1:50 000, ark. Oświęcim (Biernat, Krysowska, 1955)