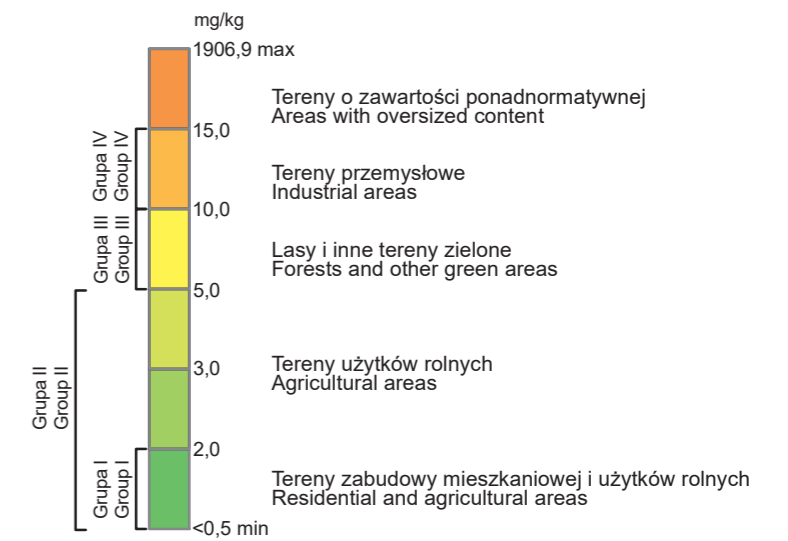
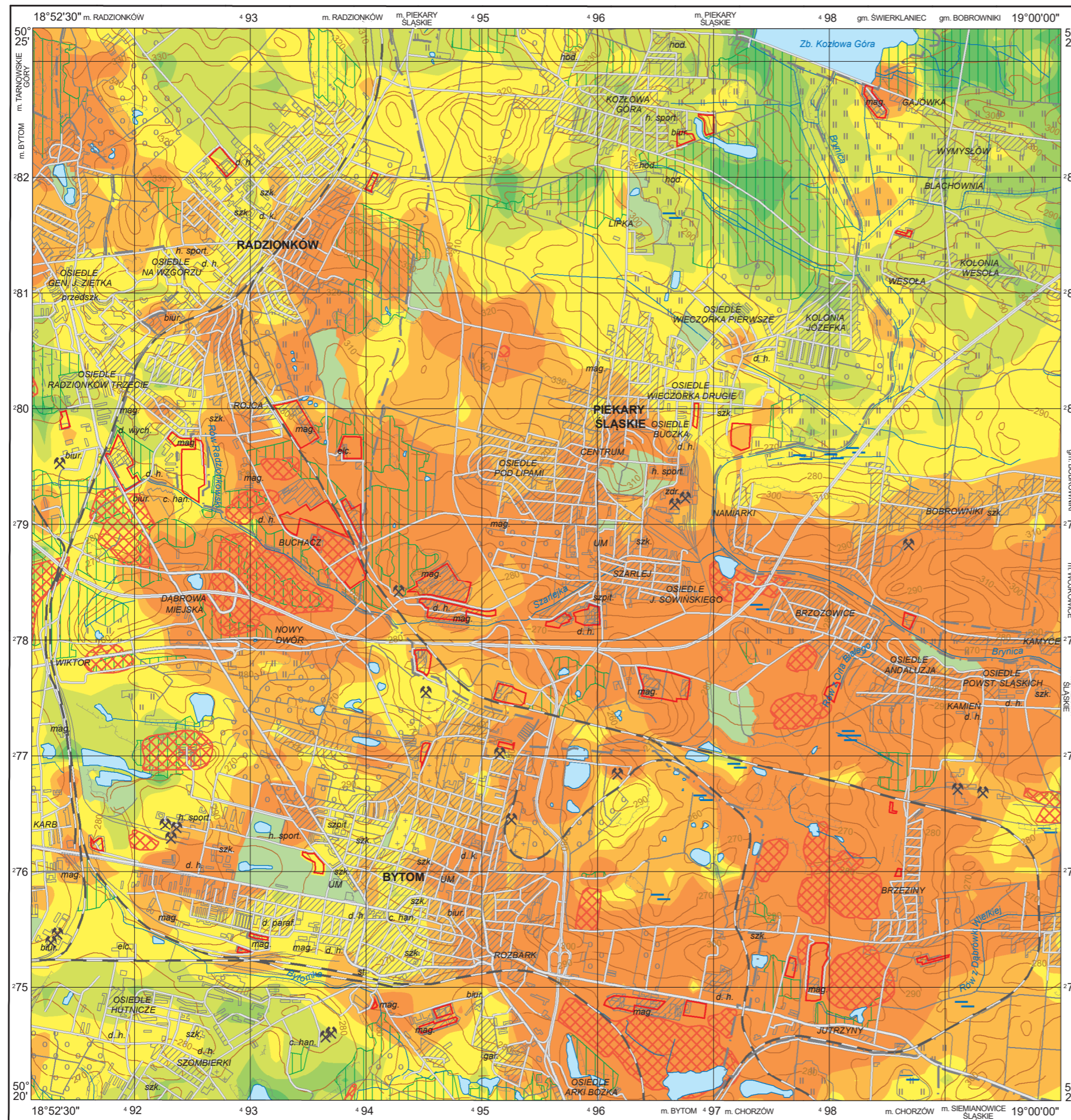


# Klasyfikacja gleb z głębokości 0,0–0,3 m ze względu na dopuszczalną zawartość kadmu

Topsoil (0.0–0.3 m) classification according to the permissible content of cadmium

M-34-50-D-d PIEKARY ŚLĄSKIE

# Cd



Grupy użytkowania wg. Rozporządzenia Ministra Środowiska z dnia 1 września 2016 r.  
Use groups according to Decree of the Polish Ministry of Environment of 1st September 2016

Objaśnienia niektórych znaków topograficznych  
Explanation of some topographic signs

- Lasy / Forests
- Hałdy i nasypy / Dumps and embankments
- Obszary przemysłowe / Industrial areas
- Szyby górnicze / Mining shafts