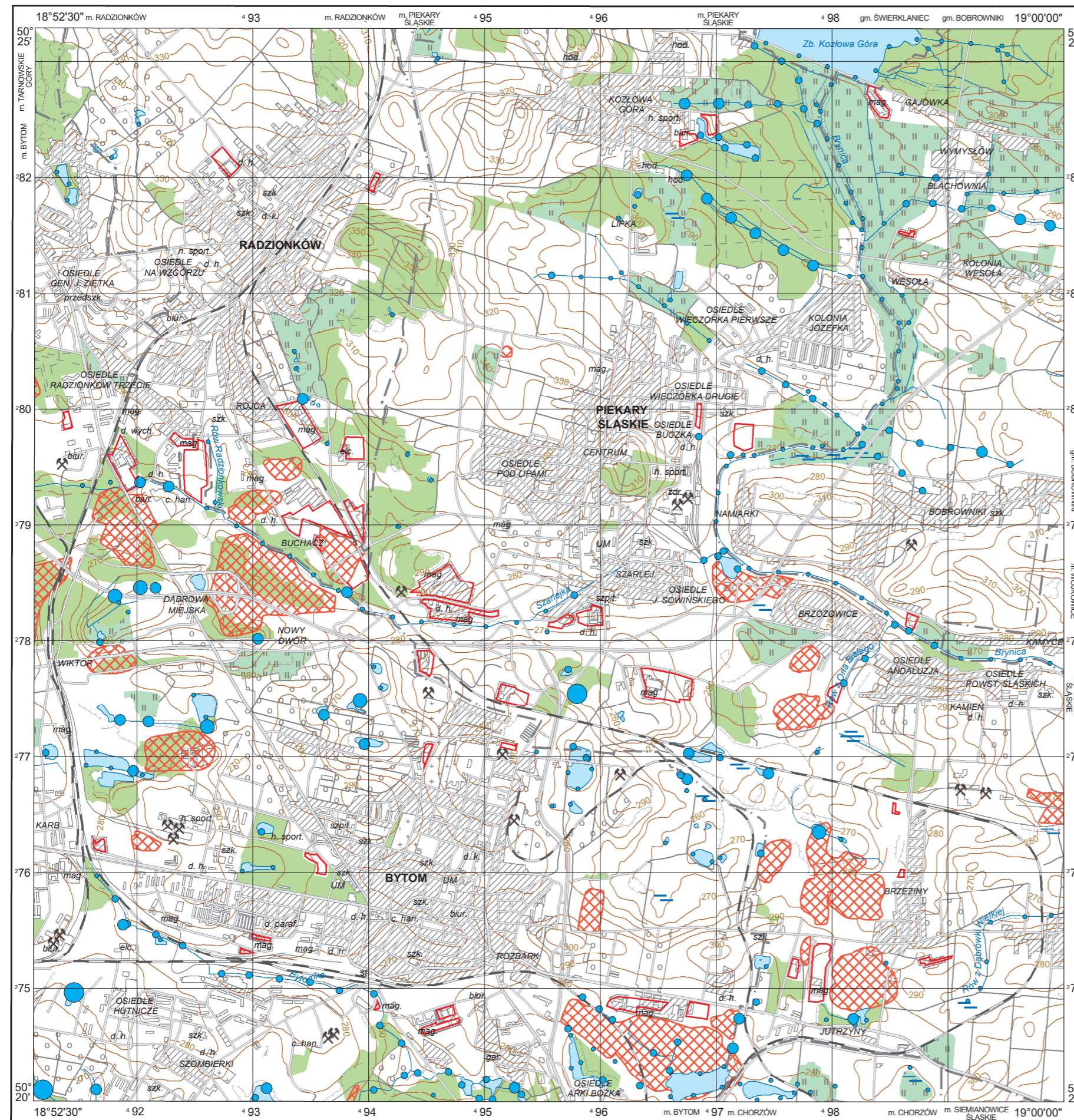


# Uran w wodach powierzchniowych

## Uranium in surface water

M-34-50-D-d PIEKARY ŚLĄSKIE



# U

### Wody powierzchniowe – parametry statystyczne Surface water – statistical parameters

ppb =  $\mu\text{g}/\text{dm}^3$

Średnia arytmetyczna	1,12	Arithmetic mean
Średnia geometryczna	0,61	Geometric mean
Mediana	0,81	Median
Granica wykrywalności	0,05	Detection limit

n = 297

min <0,05–1,00    1,00–2,00    2,00–4,00    4,00–8,00    8,00–9,97 max

### Objaśnienia niektórych znaków topograficznych Explanation of some topographic signs

- Lasy  
Forests
- Hałdy i nasypy  
Dumps and embankments
- Obszary przemysłowe  
Industrial areas
- Szyby górnicze  
Mining shafts

