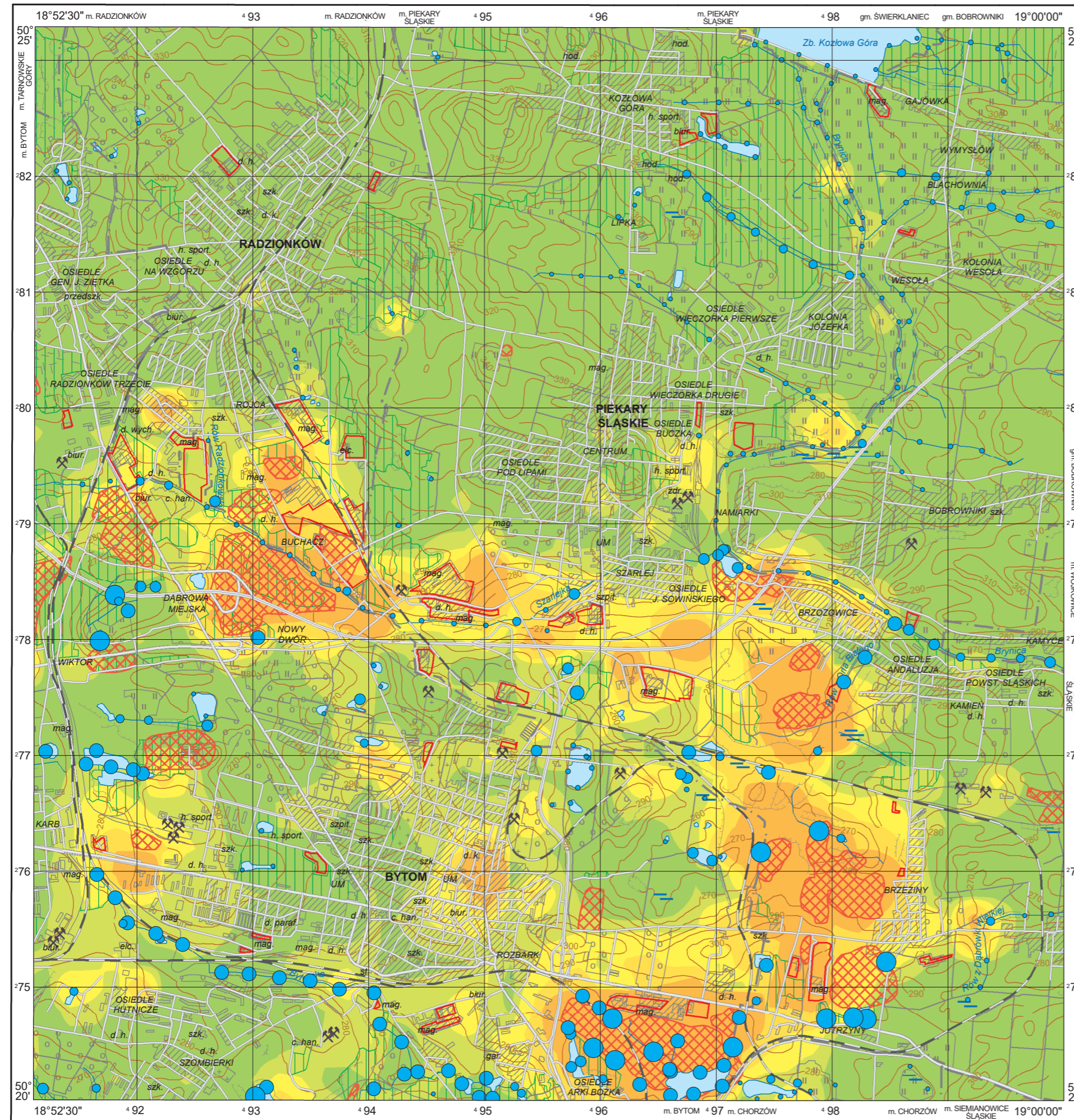


Siarka w glebach (0,8–1,0 m) i siarczany w wodach powierzchniowych
Sulphur in subsoil (0.8–1.0 m) and sulphates in surface water

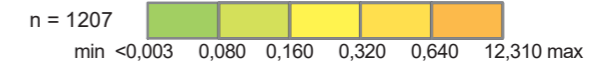
M-34-50-D-d PIEKARY ŚLĄSKIE



S

Gleby – parametry statystyczne
Soils – statistical parameters

	%	
Średnia arytmetyczna	0,206	Arithmetic mean
Średnia geometryczna	0,022	Geometric mean
Mediana	0,018	Median
Granica wykrywalności	0,003	Detection limit



SO₄

Wody powierzchniowe – parametry statystyczne
Surface water – statistical parameters

	ppm = mg/dm ³	
Średnia arytmetyczna	434	Arithmetic mean
Średnia geometryczna	209	Geometric mean
Mediana	173	Median
Granica wykrywalności	1	Detection limit



Objaśnienia niektórych znaków topograficznych
Explanation of some topographic signs

- Lasy
Forests
- Hałdy i nasypy
Dumps and embankments
- Obszary przemysłowe
Industrial areas
- Szyby górnicze
Mining shafts

