

Nikiel w glebach (0,0–0,3 m) i w osadach
Nickel in topsoil (0.0–0.3 m) and in sediments

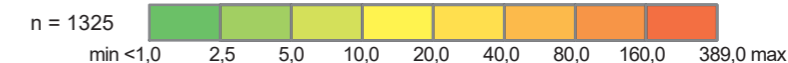
M-34-50-D-d PIEKARY ŚLĄSKIE

Ni

Gleby – parametry statystyczne
Soils – statistical parameters

ppm = mg/kg = g/t

Średnia arytmetyczna	18	Arithmetic mean
Średnia geometryczna	14	Geometric mean
Mediana	14	Median
Granica wykrywalności	1	Detection limit



Osady – parametry statystyczne
Sediments – statistical parameters

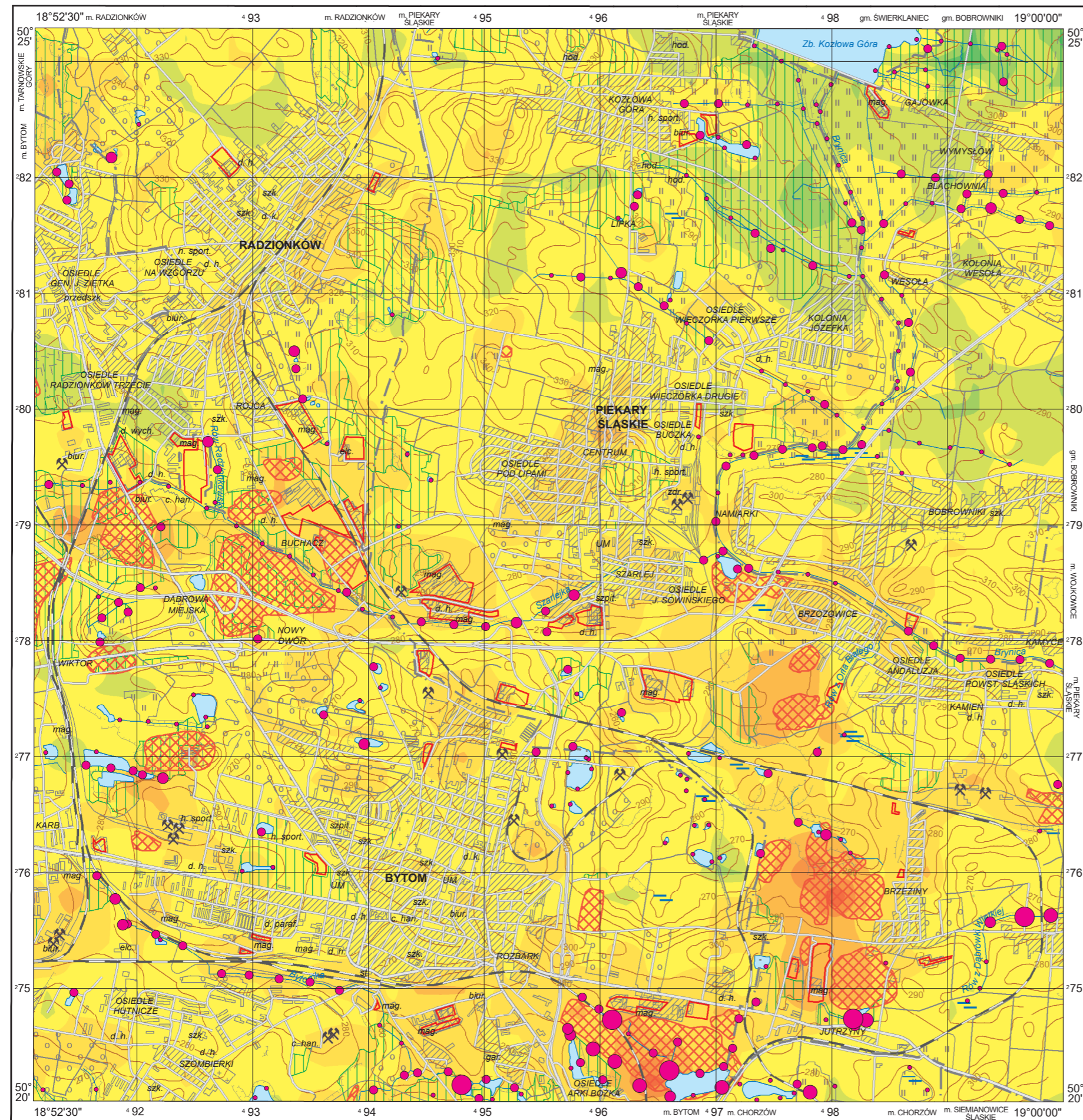
ppm = mg/kg = g/t

Średnia arytmetyczna	31	Arithmetic mean
Średnia geometryczna	20	Geometric mean
Mediana	20	Median
Granica wykrywalności	1	Detection limit

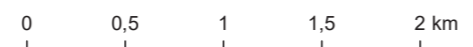


Objaśnienia niektórych znaków topograficznych
Explanation of some topographic signs

- Lasy
Forests
- Hałdy i nasypy
Dumps and embankments
- Obszary przemysłowe
Industrial areas
- Szyby górnicze
Mining shafts



© Copyright by PIG-PIB, Warszawa 2021



Podkład topograficzny na podstawie Mapy topograficznej, ark. Bytom M-34-50-D 1:50 000 w układzie współrzędnych geodezyjnych 1992. Za zgodą Głównego Geodety Kraju.