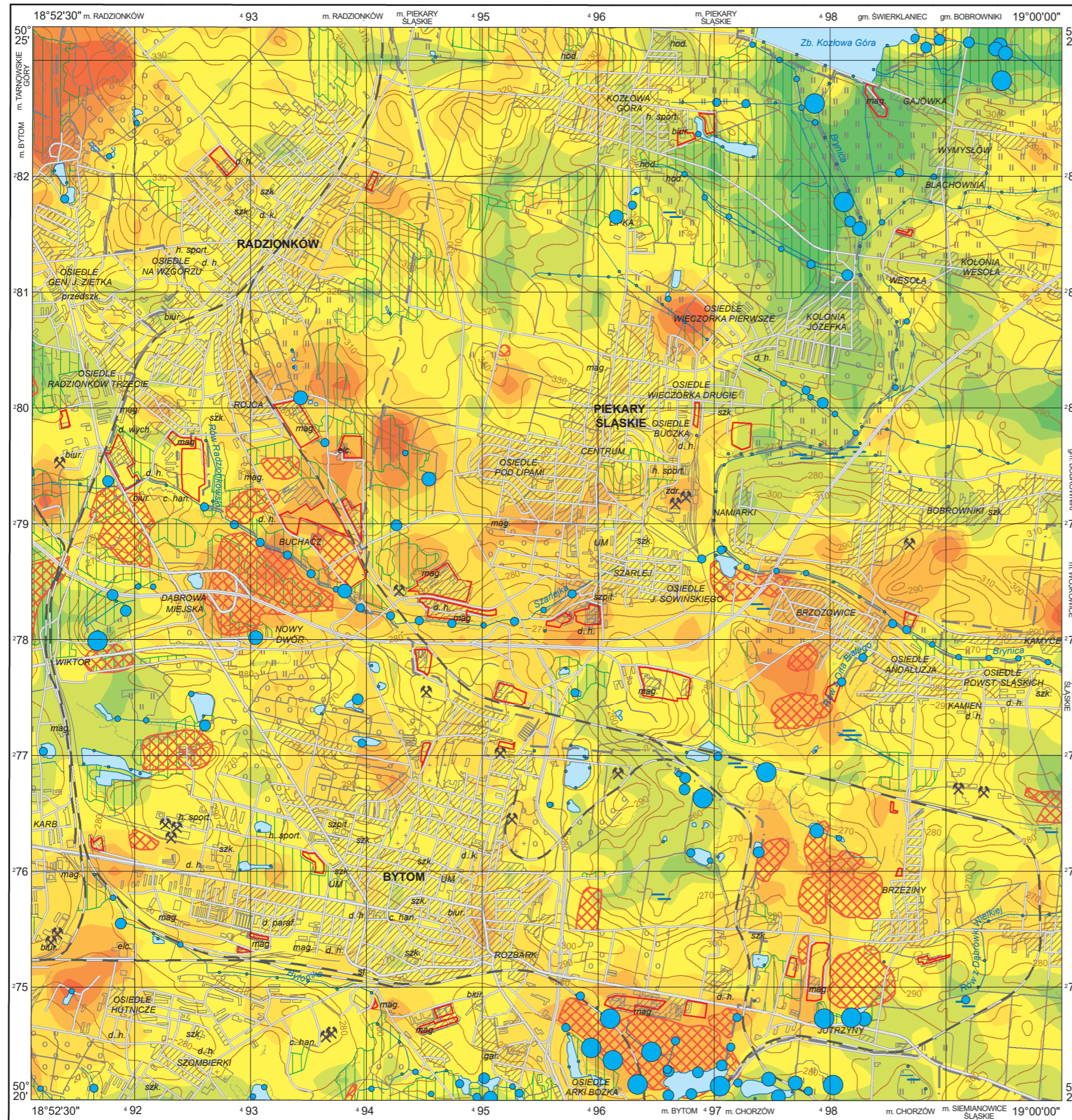


Mangan w glebach (0,8–1,0 m) i w wodach powierzchniowych
Manganese in subsoil (0.8–1.0 m) and in surface water

M-34-50-D-d PIEKARY ŚLĄSKIE

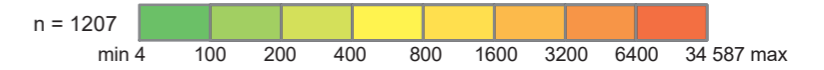


Mn

Gleby – parametry statystyczne
Soils – statistical parameters

ppm = mg/kg = g/t

Średnia arytmetyczna	923	Arithmetic mean
Średnia geometryczna	415	Geometric mean
Mediana	489	Median
Granica wykrywalności	2	Detection limit



Wody powierzchniowe – parametry statystyczne
Surface water – statistical parameters

ppm = mg/dm³

Średnia arytmetyczna	0,363	Arithmetic mean
Średnia geometryczna	0,104	Geometric mean
Mediana	0,101	Median
Granica wykrywalności	0,001	Detection limit



Objaśnienia niektórych znaków topograficznych
Explanation of some topographic signs

- Lasy
Forests
- Hałdy i nasypy
Dumps and embankments
- Obszary przemysłowe
Industrial areas
- Szyby górnicze
Mining shafts