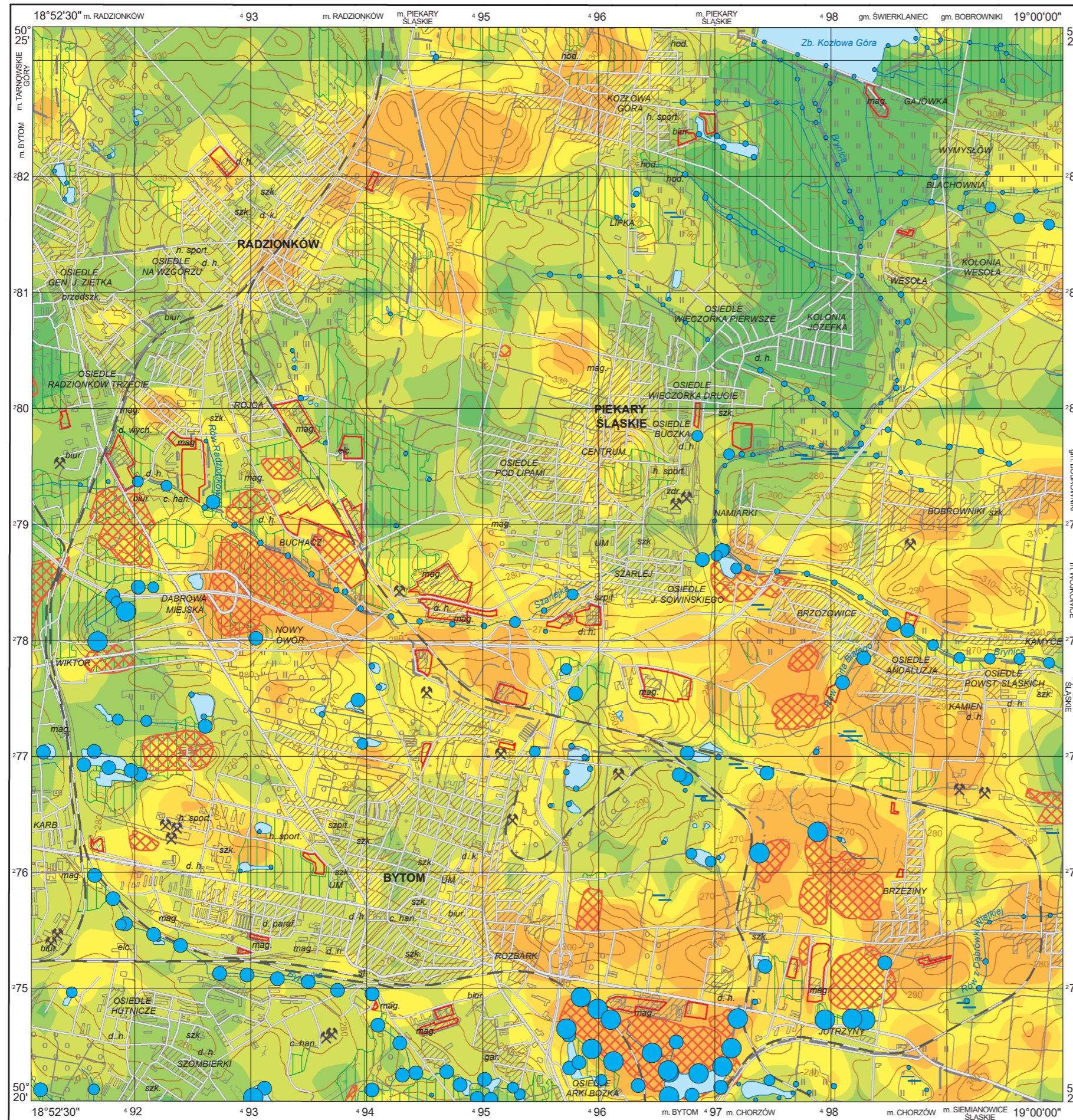


Magnez w glebach (0,8–1,0 m) i w wodach powierzchniowych
Magnesium in subsoil (0.8–1.0 m) and in surface water

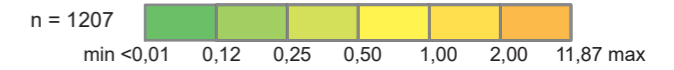
M-34-50-D-d PIEKARY ŚLĄSKIE

Mg



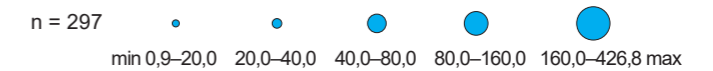
Gleby – parametry statystyczne
Soils – statistical parameters

	%	
Średnia arytmetyczna	0,91	Arithmetic mean
Średnia geometryczna	0,27	Geometric mean
Mediana	0,23	Median
Granica wykrywalności	0,01	Detection limit



Wody powierzchniowe – parametry statystyczne
Surface water – statistical parameters

	ppm = mg/dm ³	
Średnia arytmetyczna	57,3	Arithmetic mean
Średnia geometryczna	33,5	Geometric mean
Mediana	27,0	Median
Granica wykrywalności	0,1	Detection limit



Objaśnienia niektórych znaków topograficznych
Explanation of some topographic signs

- Lasy
Forests
- Hałdy i nasypy
Dumps and embankments
- Obszary przemysłowe
Industrial areas
- Szyby górnicze
Mining shafts