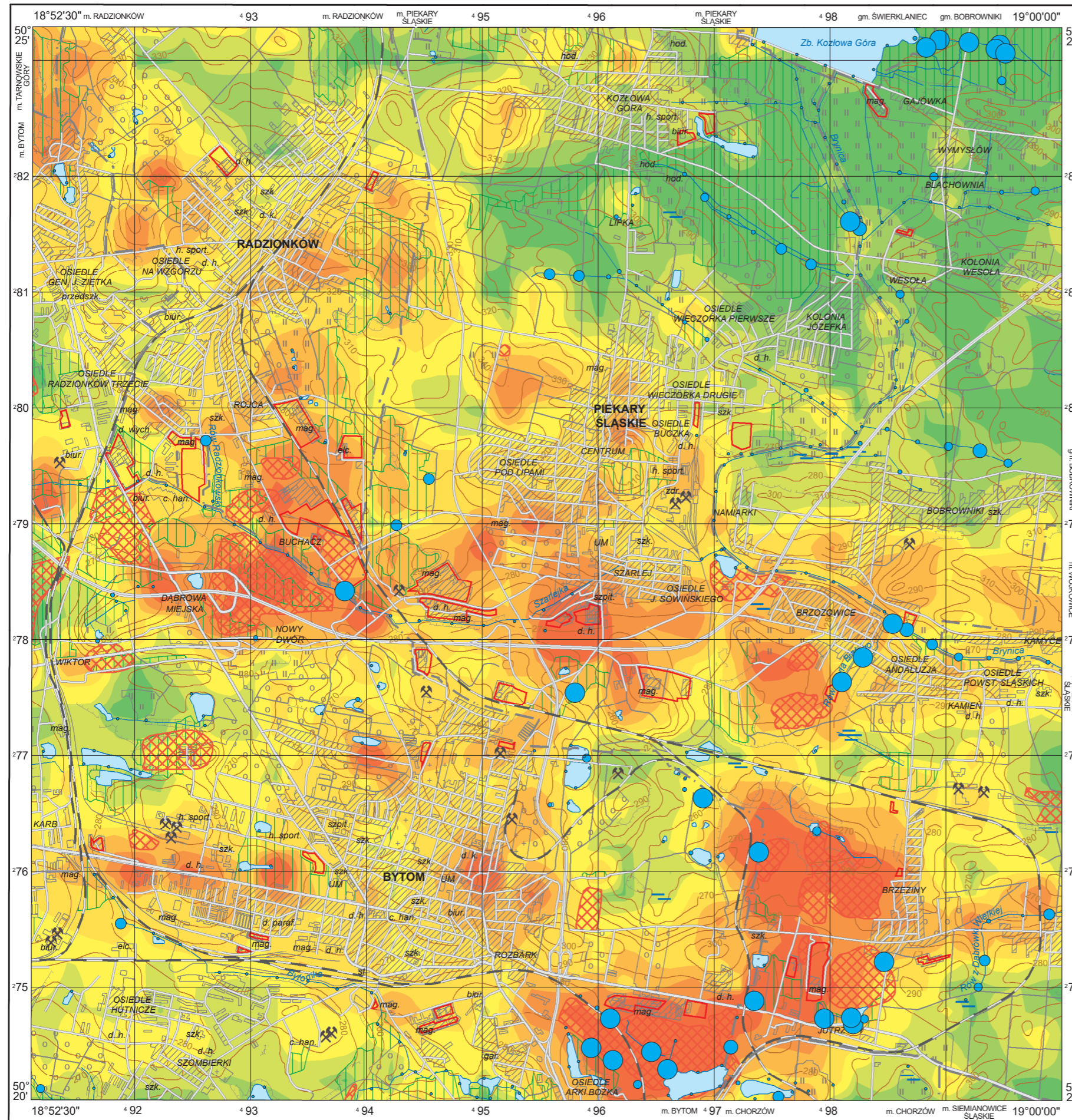


# Kadm w glebach (0,8–1,0 m) i w wodach powierzchniowych

Cadmium in subsoil (0.8–1.0 m) and in surface water

M-34-50-D-d PIEKARY ŚLĄSKIE

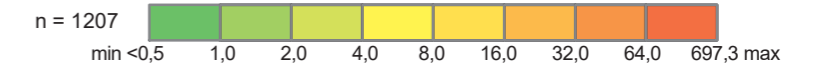


# Cd

## Gleby – parametry statystyczne Soils – statistical parameters

ppm = mg/kg = g/t

Średnia arytmetyczna	15,3	Arithmetic mean
Średnia geometryczna	2,8	Geometric mean
Mediana	2,8	Median
Granica wykrywalności	0,5	Detection limit



## Wody powierzchniowe – parametry statystyczne Surface water – statistical parameters

ppb = µg/dm<sup>3</sup>

Średnia arytmetyczna	6,64	Arithmetic mean
Średnia geometryczna	0,17	Geometric mean
Mediana	0,09	Median
Granica wykrywalności	0,05	Detection limit



## Objaśnienia niektórych znaków topograficznych Explanation of some topographic signs

- Lasy  
Forests
- Hałdy i nasypy  
Dumps and embankments
- Obszary przemysłowe  
Industrial areas
- Szyby górnicze  
Mining shafts