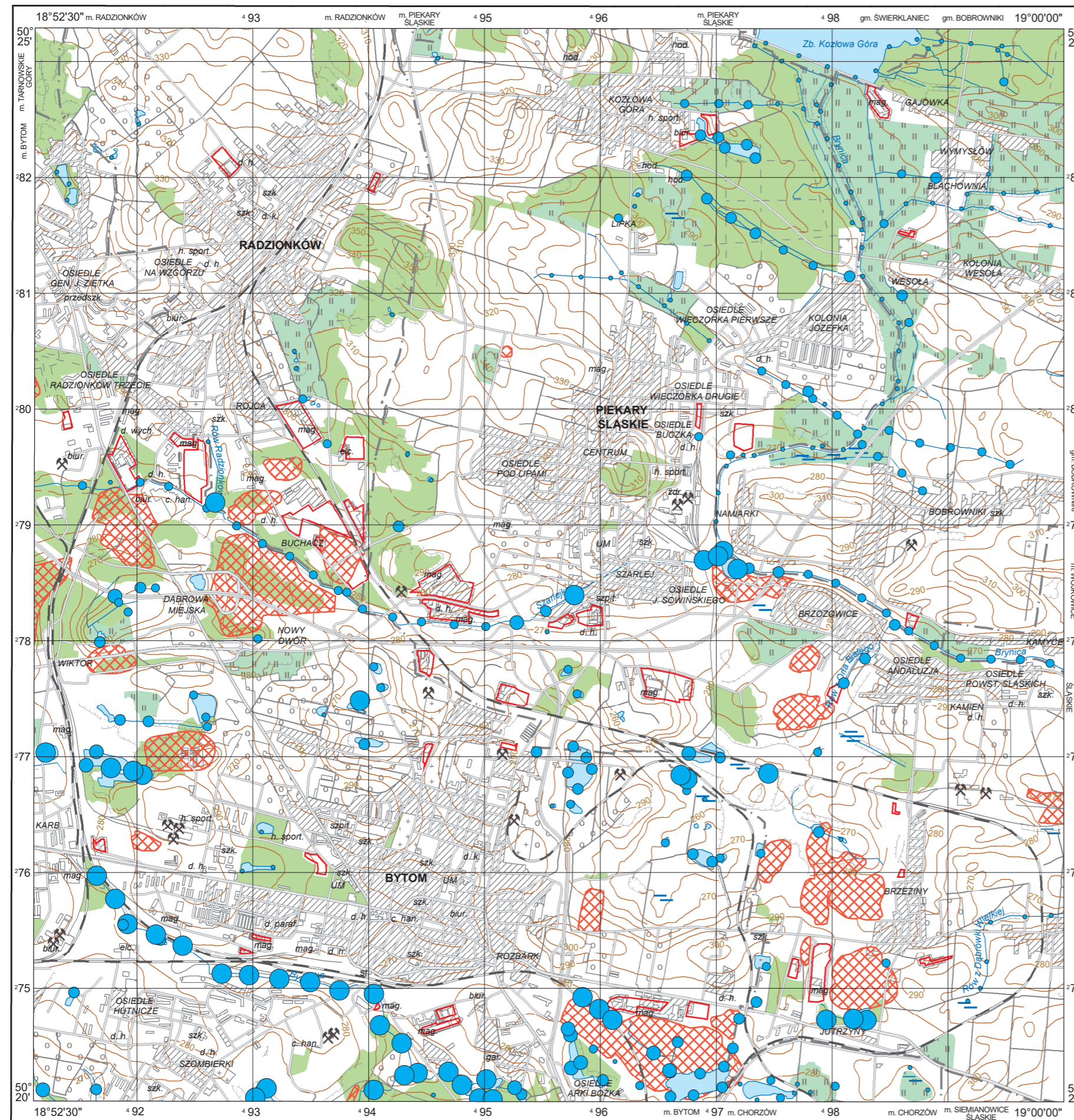


Bor w wodach powierzchniowych

Boron in surface water

M-34-50-D-d PIEKARY ŚLĄSKIE



B

Wody powierzchniowe – parametry statystyczne Surface water – statistical parameters

ppm = mg/dm³

Średnia arytmetyczna	0,59	Arithmetic mean
Średnia geometryczna	0,36	Geometric mean
Mediana	0,17	Median
Granica wykrywalności	0,01	Detection limit

n = 297

min 0,03–0,10 0,10–0,20 0,20–0,40 0,40–0,80 0,80–2,96 max

Objaśnienia niektórych znaków topograficznych Explanation of some topographic signs

-  Lasy
Forests
-  Hałdy i nasypy
Dumps and embankments
-  Obszary przemysłowe
Industrial areas
-  Szyby górnicze
Mining shafts