

Srebro w glebach (0,8–1,0 m) i w wodach powierzchniowych
Silver in subsoil (0.8–1.0 m) and in surface water

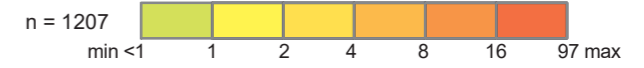
M-34-50-D-d PIEKARY ŚLĄSKIE

Ag

Gleby – parametry statystyczne
Soils – statistical parameters

ppm = mg/kg = g/t

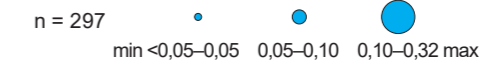
Średnia arytmetyczna	2	Arithmetic mean
Średnia geometryczna	<1	Geometric mean
Mediana	<1	Median
Granica wykrywalności	1	Detection limit



Wody powierzchniowe – parametry statystyczne
Surface water – statistical parameters

ppb = µg/dm³

Średnia arytmetyczna	<0,05	Arithmetic mean
Średnia geometryczna	<0,05	Geometric mean
Mediana	<0,05	Median
Granica wykrywalności	0,05	Detection limit



Objaśnienia niektórych znaków topograficznych
Explanation of some topographic signs

- Lasy
Forests
- Hałdy i nasypy
Dumps and embankments
- Obszary przemysłowe
Industrial areas
- Szyby górnicze
Mining shafts

