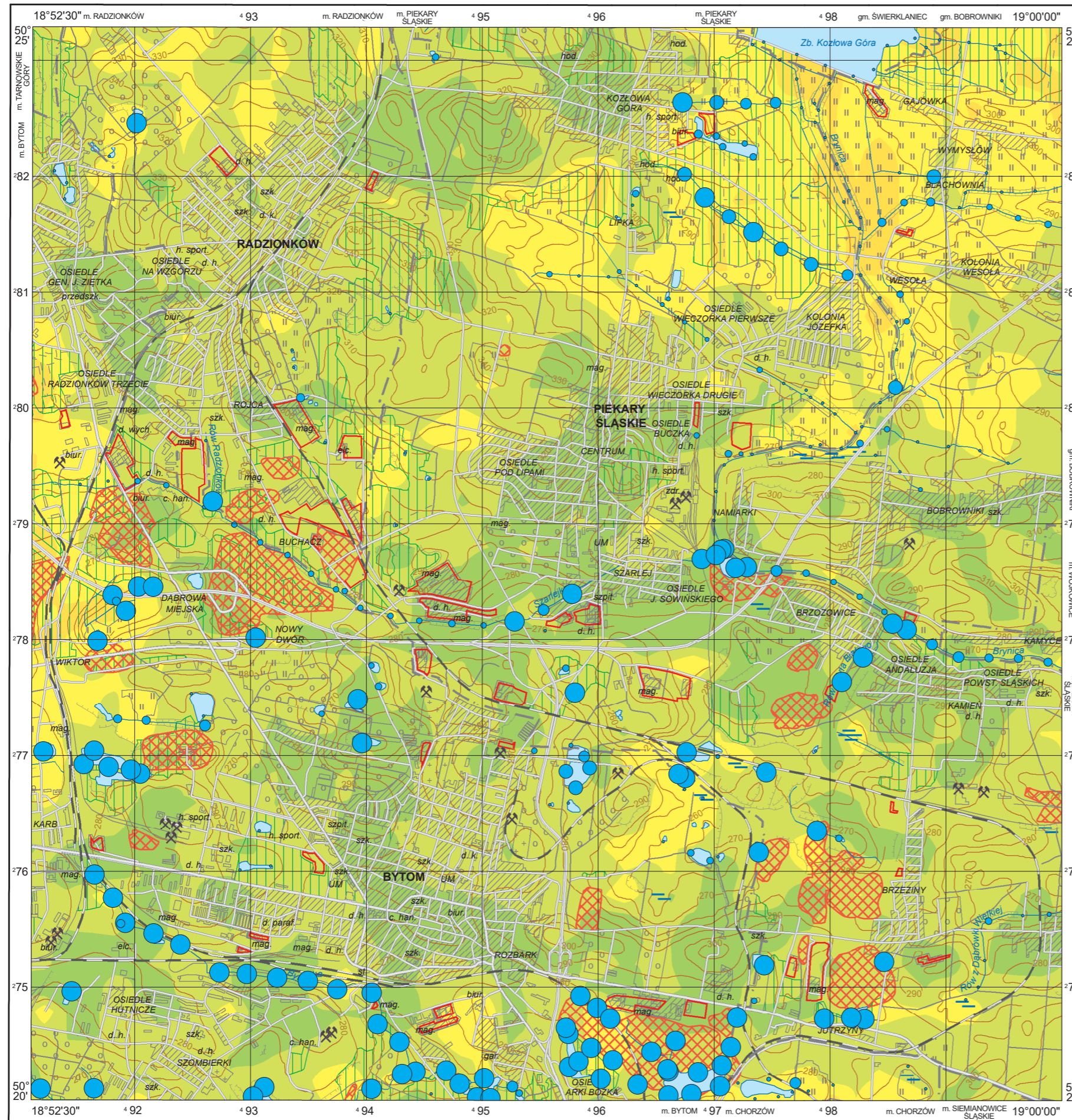


# Odczyn gleb (0,8–1,0 m) i przewodność elektrolityczna właściwa wód powierzchniowych

Acidity of subsoil (0.8–1.0 m) and electrolytic conductivity of surface water

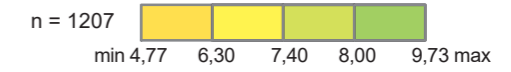
M-34-50-D-d PIEKARY ŚLĄSKIE



## pH

Gleby – parametry statystyczne  
Soils – statistical parameters

Średnia arytmetyczna	7,67	Arithmetic mean
Średnia geometryczna	7,64	Geometric mean
Mediana	7,76	Median



## EC

Wody powierzchniowe – parametry statystyczne  
Surface water – statistical parameters

mS/cm		
Średnia arytmetyczna	1,30	Arithmetic mean
Średnia geometryczna	0,76	Geometric mean
Mediana	0,69	Median



Objaśnienia niektórych znaków topograficznych  
Explanation of some topographic signs

- Lasy  
Forests
- Hałdy i nasypy  
Dumps and embankments
- Obszary przemysłowe  
Industrial areas
- Szyby górnicze  
Mining shafts