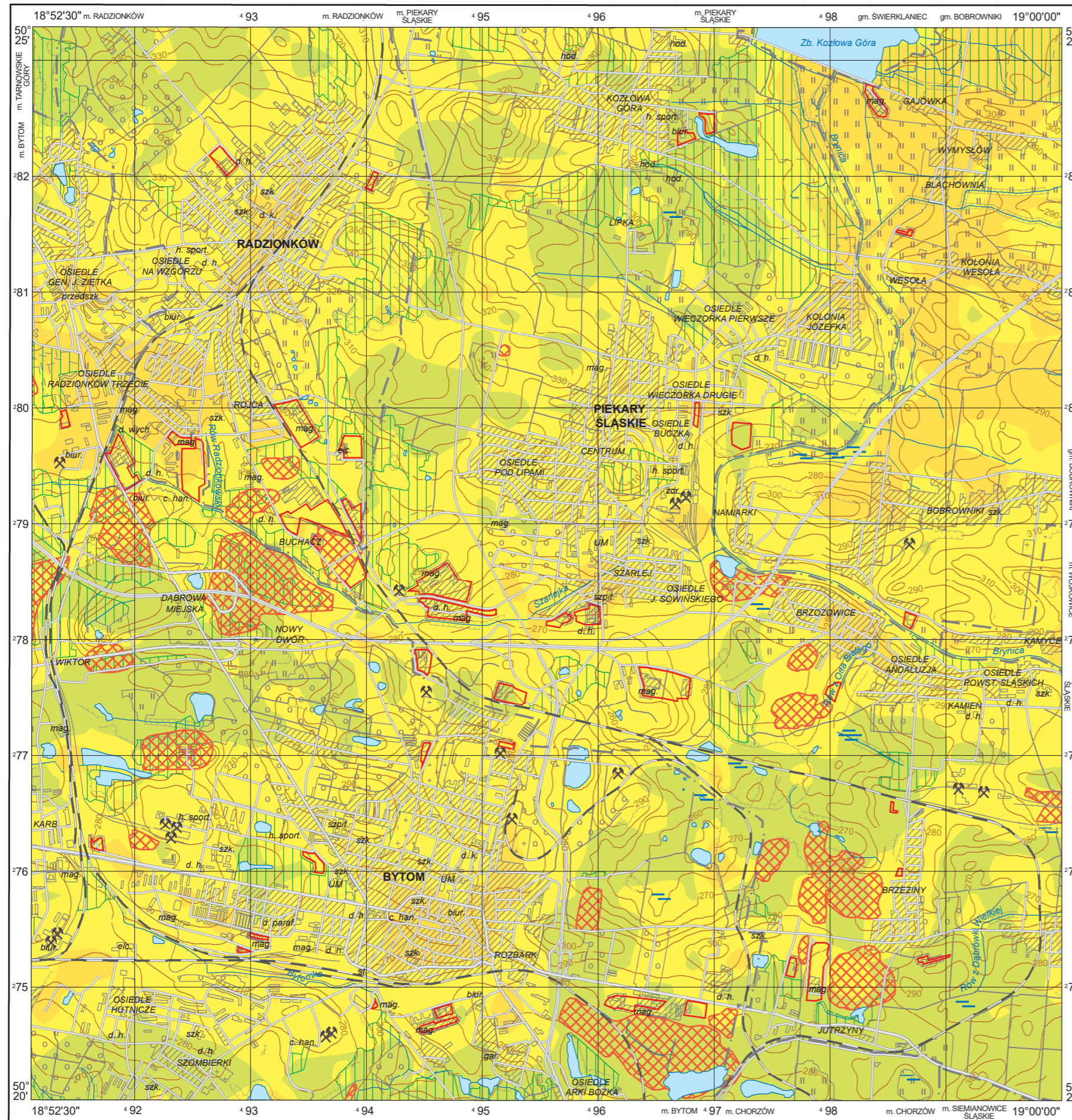


Zawartość frakcji piaskowej (1,0–0,1 mm) w glebach (0,0–0,3 m)

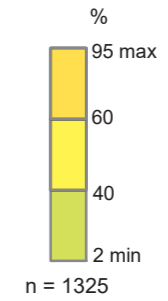
Sand fraction (1.0–0.1 mm) in topsoil (0.0–0.3 m)

M-34-50-D-d PIEKARY ŚLĄSKIE



Parametry statystyczne  
Statistical parameters

	%	
Średnia arytmetyczna	47	Arithmetic mean
Percentyl 25	36	Percentile 25
Mediana	48	Median
Percentyl 75	59	Percentile 75



Objaśnienia niektórych znaków topograficznych  
Explanation of some topographic signs

- Lasy  
Forests
- Hałdy i nasypy  
Dumps and embankments
- Obszary przemysłowe  
Industrial areas
- Szyby górnicze  
Mining shafts