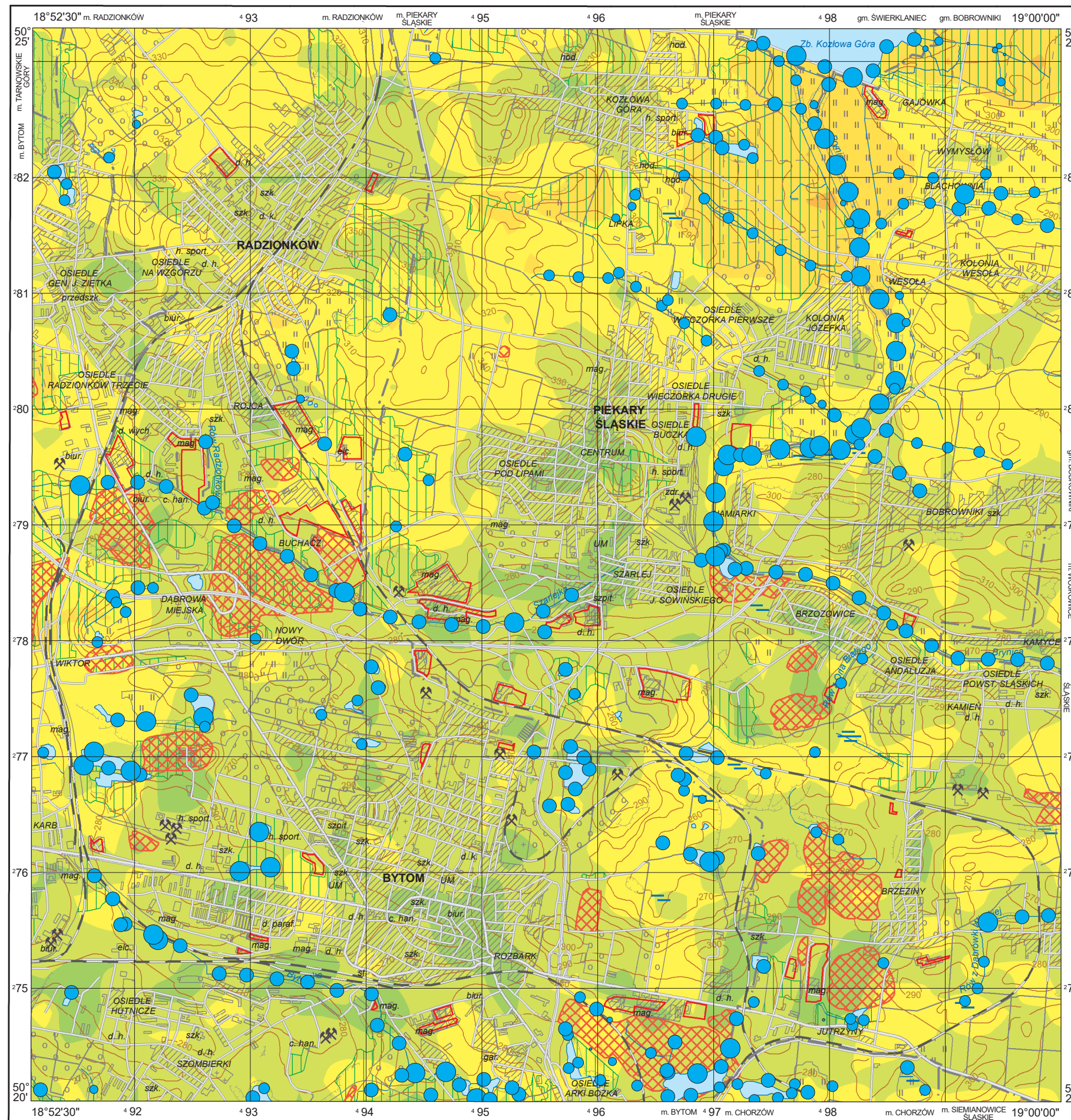


Odczyn gleb (0,0–0,3 m) i wód powierzchniowych  
Acidity of topsoil (0.0–0.3 m) and surface water

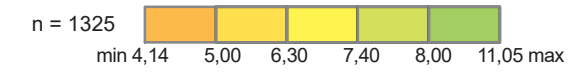
M-34-50-D-d PIEKARY ŚLĄSKIE



# pH

**Gleby – parametry statystyczne**  
**Soils – statistical parameters**

Średnia arytmetyczna	7,37	Arithmetic mean
Średnia geometryczna	7,32	Geometric mean
Mediana	7,49	Median



**Wody powierzchniowe – parametry statystyczne**  
**Surface water – statistical parameters**

Średnia arytmetyczna	8,1	Arithmetic mean
Średnia geometryczna	8,1	Geometric mean
Mediana	8,1	Median



**Objaśnienia niektórych znaków topograficznych**  
**Explanation of some topographic signs**

- Lasy  
Forests
- Hałdy i nasypy  
Dumps and embankments
- Obszary przemysłowe  
Industrial areas
- Szyby górnicze  
Mining shafts